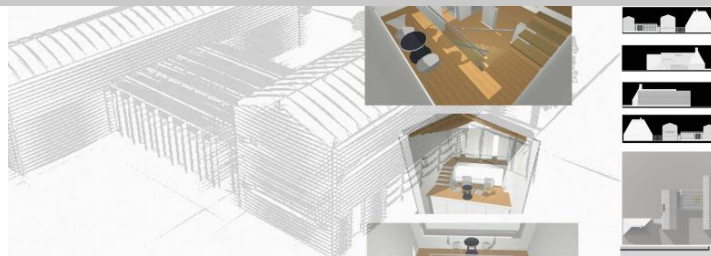
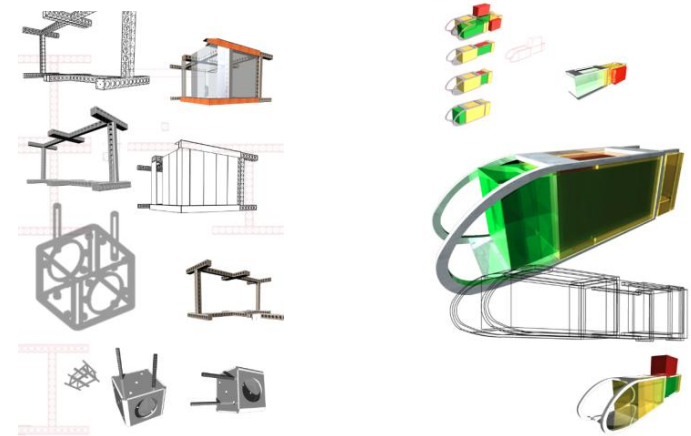
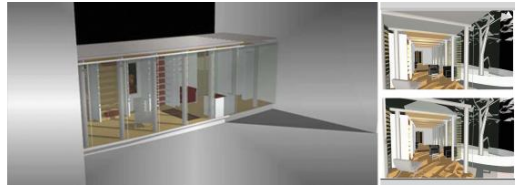
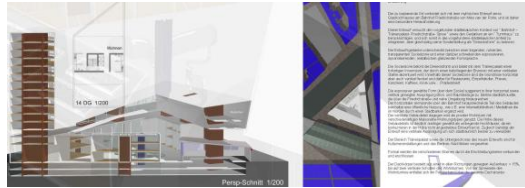




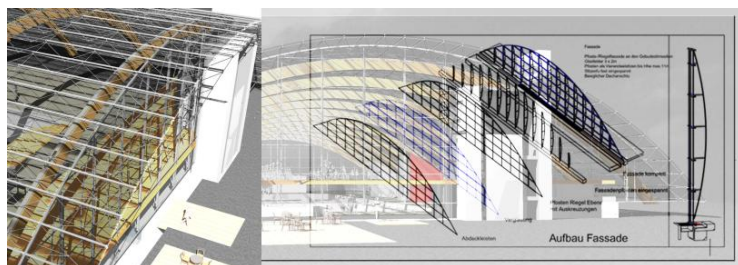
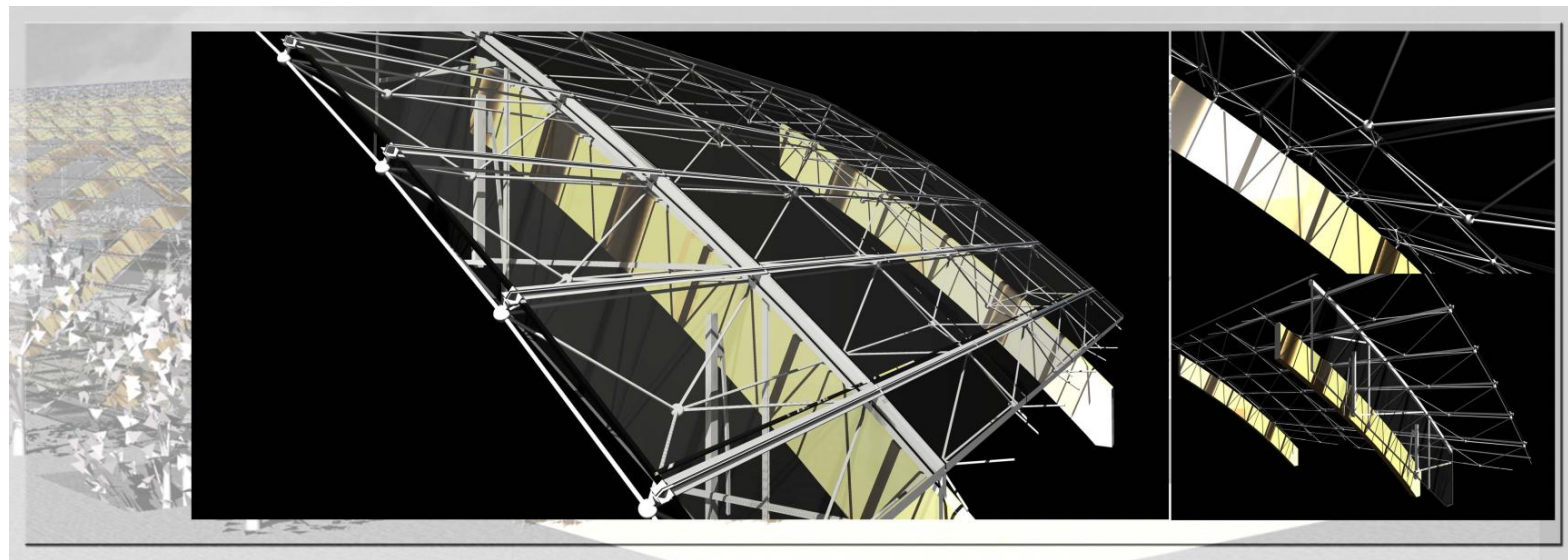
Dipl. Ing. Architekt- A. P. Delfs  
Schwanenwik 31  
22087 Hamburg

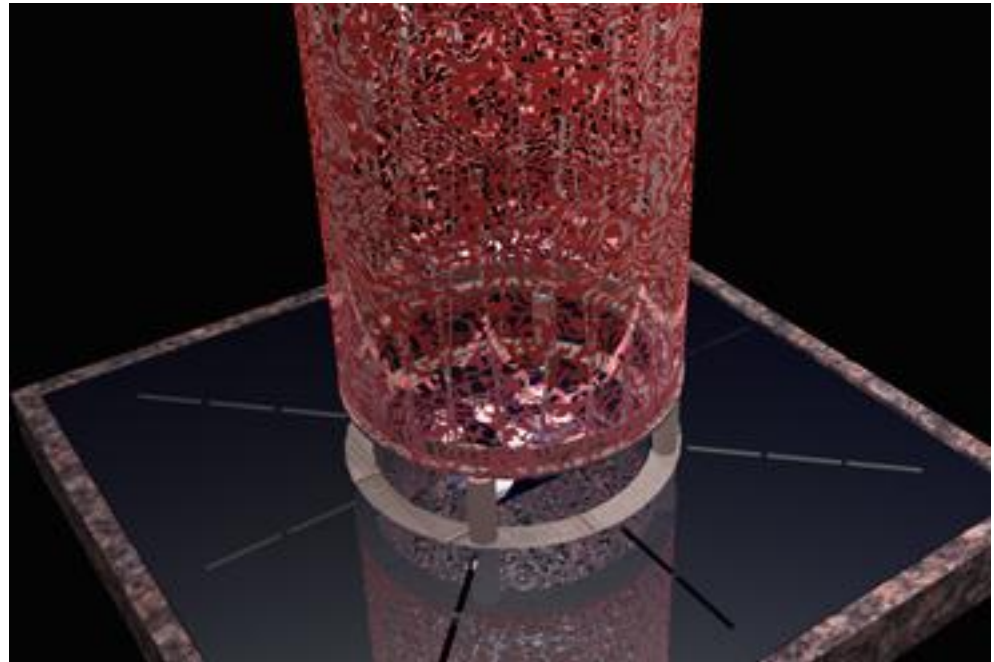
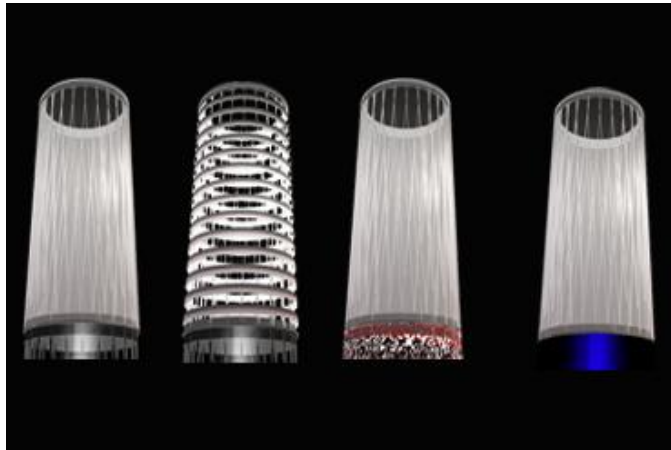
Tel.: 040 -18887251  
Fax.: 040-18887253  
[www.andreas-delfs.de](http://www.andreas-delfs.de)  
[info@andreas-delfs.de](mailto:info@andreas-delfs.de)  
HAK: AL08527



Andreas Delfs

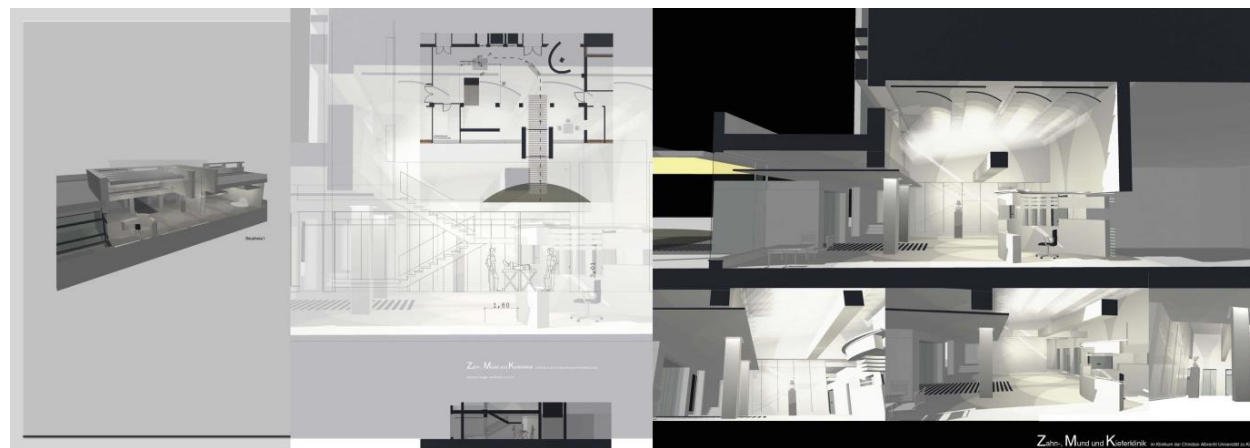
Entwürfe- **Studium**  
 Prof. Hawe Fahl / J.C.Otterbein/I.Feest/L.Fromm/ Stumpf





Andreas Delfs

Entwurf + Außenbeleuchtung  
2001



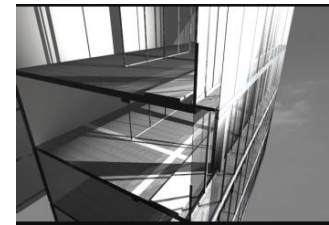
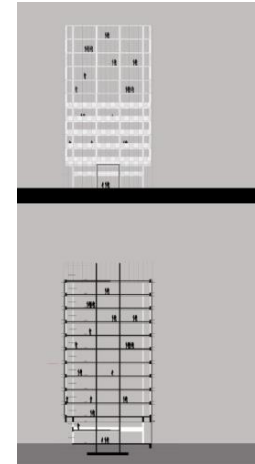
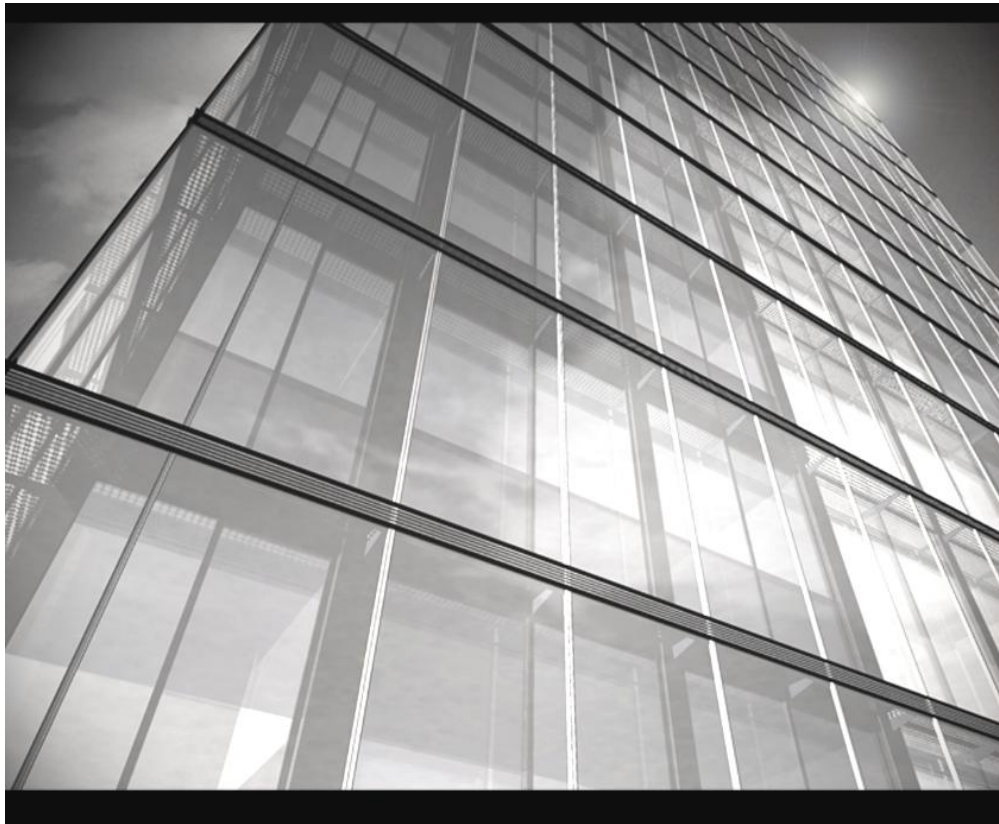


Entwurf -Wohngebäude / Hofstruktur

Studium

1997

05

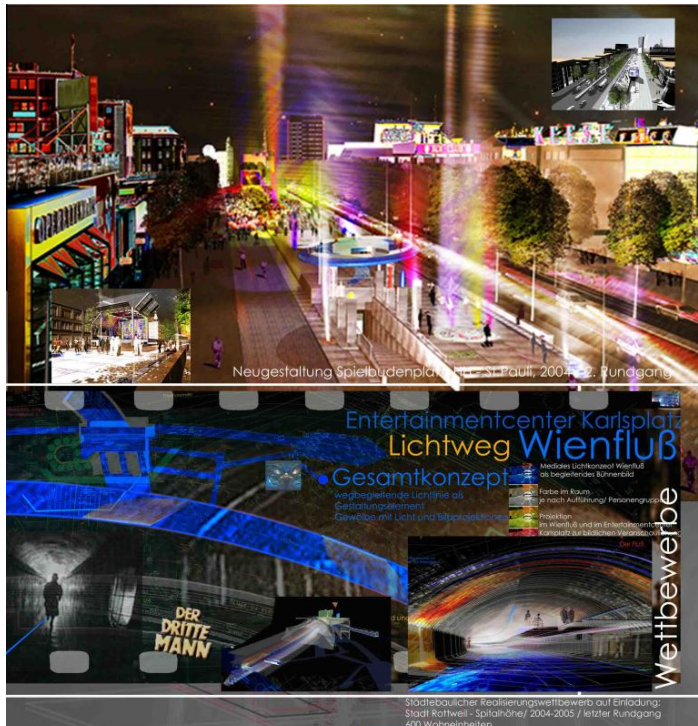


Fassadenentwurf / Doppelfassade- 1999

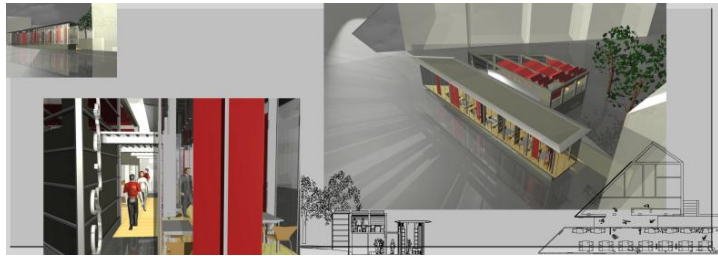


Darstellungskonzept für Eventveranstaltung/ Delfs





Andreas Delfs

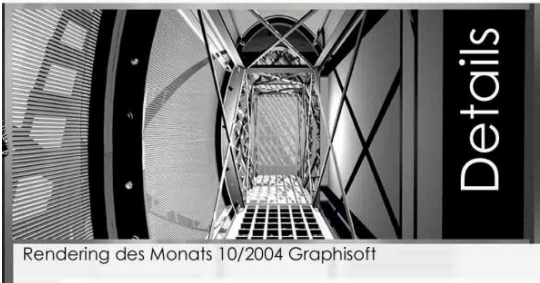


Andreas Delfs

Entwurf: Delfs -Nagel Architekten  
1999



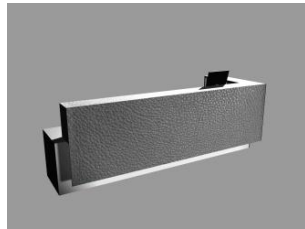
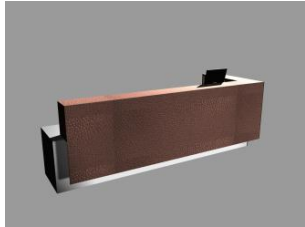
Entwurf : Plakat Flyeralarm / 2010



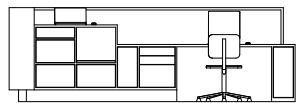
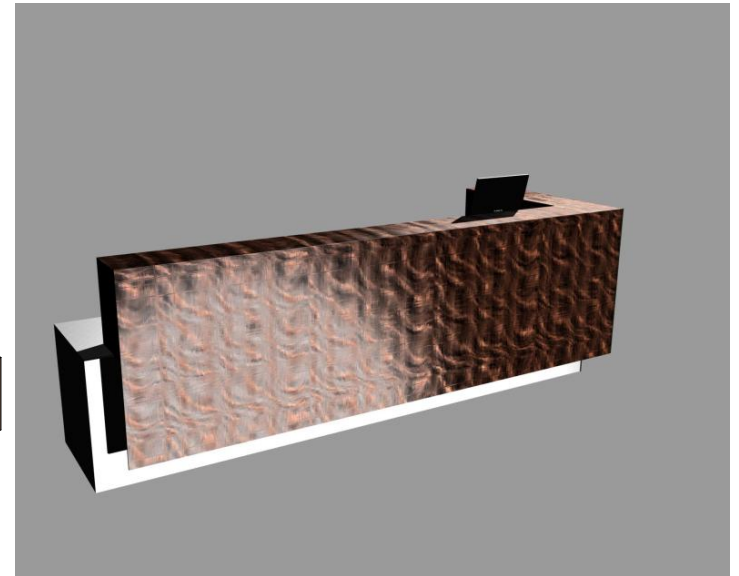
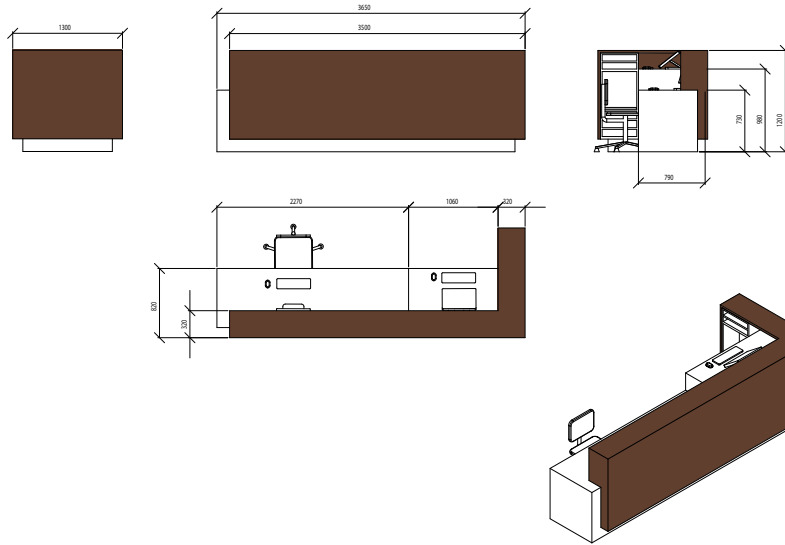
Entwurf -Haus D  
Darstellungsexperimente Plakate



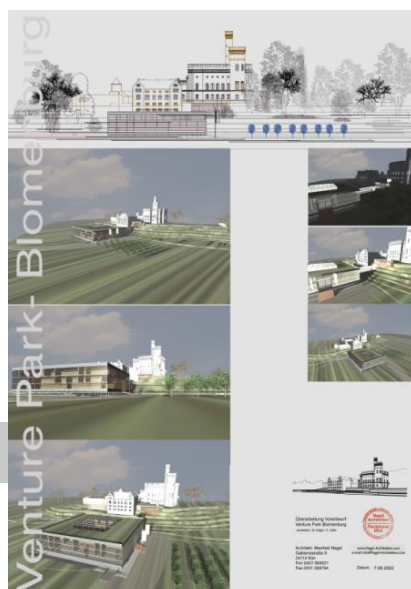
Entwurf- Umbau / Deckengestaltung  
2002  
Entwurf Gebaut / Nagel Architekten Kiel



Andreas Delfs



Entwurf- Umbau /Empfangstresen  
2001  
Nagel Architekten Kiel



**Aufstockung Verwaltungsgebäude Bollhörnkai 1 Seehafen, Kiel**

**Auslober:**  
Seehafen Kiel GmbH & Co  
Kommanditgesellschaft, Kiel

**Vorprüfung:**  
Bauer und Brönig, Kiel

**Wettbewerbsart:**  
Einstufiger Realisierungswettbewerb  
als Einladungs-Wettbewerb mit 6 Teilnehmern

**Termine:**  
Tag der Auslobung 31. 03. 2003  
Abgabetermin Pläne 27. 05. 2003  
Preisgerichtssitzung 18. 06. 2003

**Fachpreisrichter:**  
Uwe Ferdinand, Izbahoe (Vors.)  
Alnhahne, Göms, Breuer, Kiel  
Richter Architekten, Kiel  
Stabik, Hellenberg + Zindel, Kiel  
Ronald Klein-Krott, Bürgermeister, Stadt Kiel  
Jens Jacobus, Hochbauamt, Stadt Kiel

**1. Preis (€ 16.000,-):**  
Manfred Nagel, Kiel  
Mitarbeit: Jaroslaw Ambroszkiewicz  
Susann Bröhan - Andreas Delfs  
Peer Janiak - Norman Järgstorff  
Visualisierung: Andreas Delfs - Peer Janiak  
Haustechnik: Ebert Ing. + IFG Hamburg GmbH  
Fassade/Bauphysik: Michael Lange, Hamburg  
Tragwerk: Hagemann + Schellwien, Kiel

**2. Preis (€ 12.500,-):**  
Arbeitsgemeinschaft  
Alnhahne - Göms - Breuer, Kiel  
Richter Architekten, Kiel  
Stabik: Hellenberg + Zindel, Kiel  
Haustechnik: KA plus Ing.-Büro, Eckernförde  
Fassade: Michael Lange, Hamburg

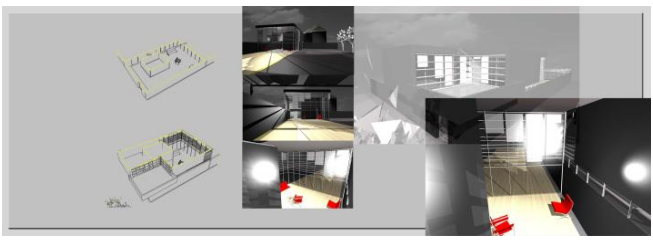
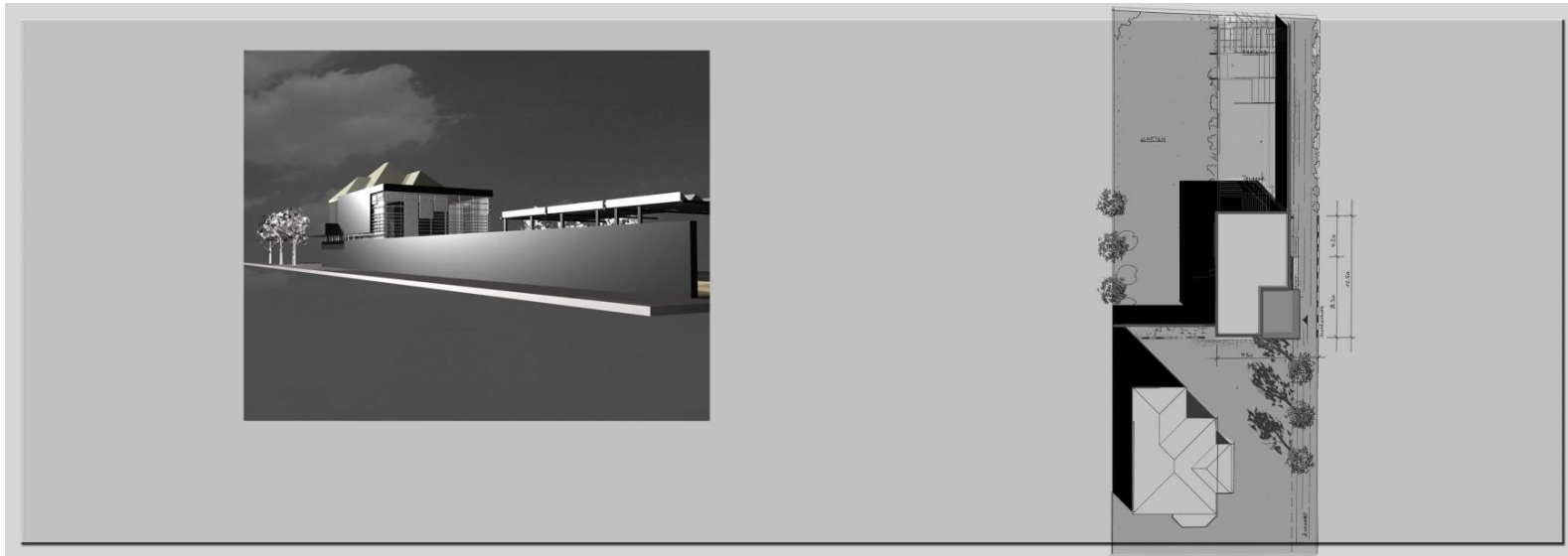
**3. Preis (€ 8.500,-):**  
von Gorkan - Marg und Partner, Hamburg  
Prof. Volkwim Marg - Wolfgang Haux  
Mitarbeit: Mike Berner - Hinrich Müller  
Julia Kunzer - Jörn Othmann  
Tragwerk: Assmann Bier u. Plan, Hamburg  
Haustechnik: Schmidt - Reuter - Partner, Hamburg

**Wettbewerbsaufgabe:**  
Die Seehafen Kiel GmbH & Co KG besitzt an einer der prominentesten Stellen der Stadt Kiel am Bollhörnkai 1 ihr Verwaltungsgebäude. Ziel des Wettbewerbs ist die Aufstockung des vorhandenen Gebäudes um 6 Stockwerke mit einem hohen Maß an Funktionalität und Flexibilität.

**Preisgerichtsempfehlung:**  
Das Preisgericht empfiehlt einstimmig, den Verfasser der Arbeit mit dem 1. Preis mit der weiteren Bearbeitung zu beauftragen.



Mitarbeit / Zusammenarbeit  
Nagel Architekten Kiel  
Bürogemeinschaft in Hamburg







015687

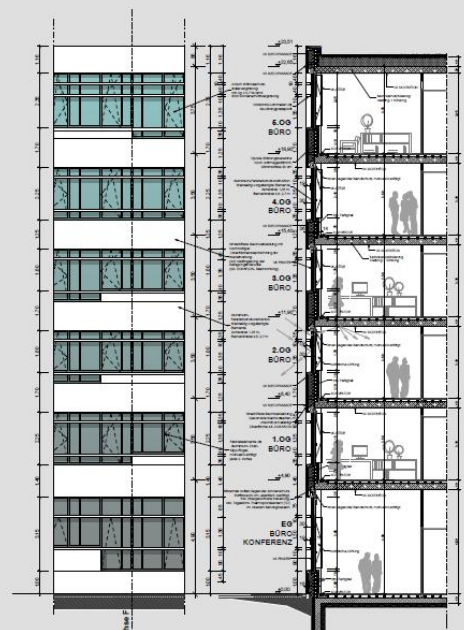
Quartiersentwicklung

VON - SAUER - STRASSE / BAHRENFELDER CHAUSSEE, HAMBURG

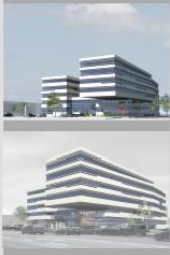
■ □ □







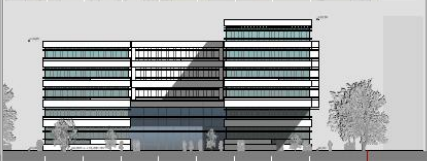
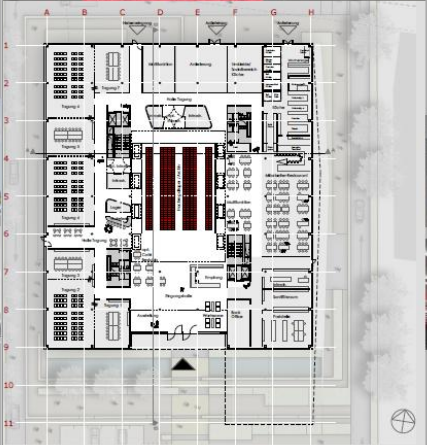
Die verschiedenen Geschosse sind durch einen gemeinsamen Rasterplan verbunden. Die Rasterweite beträgt 6,00 m. Die Geschosse sind durch einen gemeinsamen Rasterplan verbunden. Die Rasterweite beträgt 6,00 m. Die Geschosse sind durch einen gemeinsamen Rasterplan verbunden. Die Rasterweite beträgt 6,00 m.



Fassadenschnitt, M 1:50



Längsschnitt, M 1:200



Südsansicht, M 1:200

Die Anlage, die die Daten der Anlage zeigt, ist eine 3D-Modellierung der Anlage. Die Anlage ist eine 3D-Modellierung der Anlage. Die Anlage ist eine 3D-Modellierung der Anlage. Die Anlage ist eine 3D-Modellierung der Anlage.



Grundriss EG, M 1:200



Lageplan, M 1:500

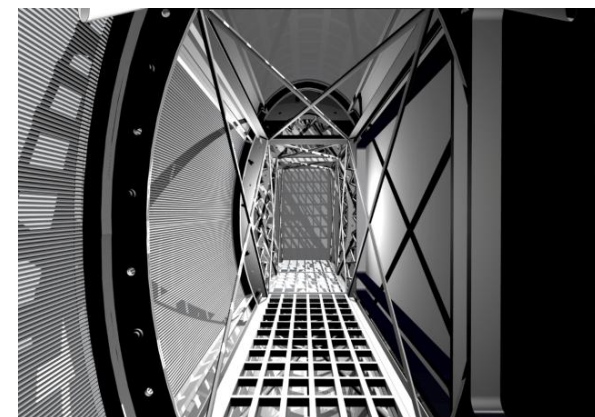
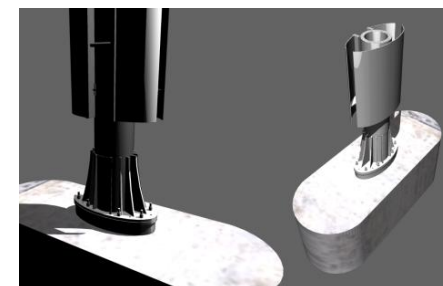
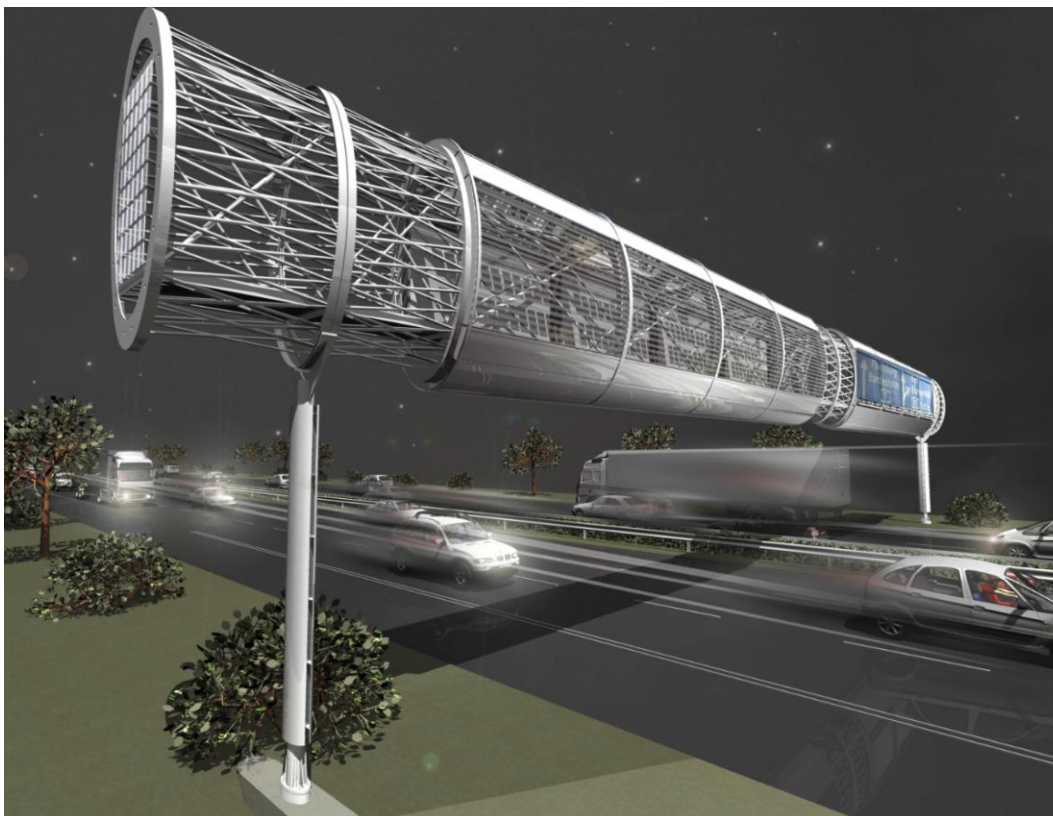
Modulare Erweiterung mit Parkplätzen. Die Erweiterung ist eine modulare Erweiterung mit Parkplätzen. Die Erweiterung ist eine modulare Erweiterung mit Parkplätzen. Die Erweiterung ist eine modulare Erweiterung mit Parkplätzen.

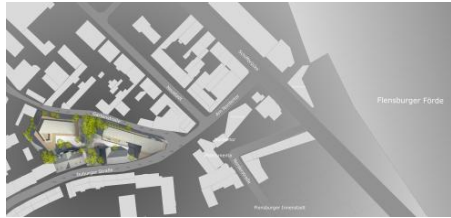


Modulare Erweiterung mit Parkplätzen



Modulare Erweiterung mit Parkplätzen





Realisierung Wettbewerb : flächensparendes Bauen in Flensburg  
Entwurf : Andreas Delfs



Skolei spazarkes



science center kiel



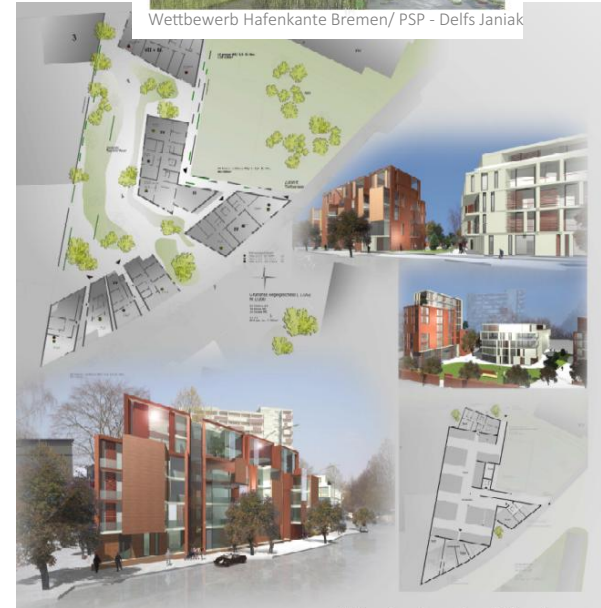
Wettbewerb Hafenkante Bremen/ PSP - Delfs+Janiak



Skolei spazarkes  
Hamburg



"ThadenQuartier" Hamburg



1. Preis Jannsen / Delfs+Janiak



Flächensparendes und ökologisches Bauen am Wasserturm in Flensburg

2. Preis PSP / Delfs+Janiak



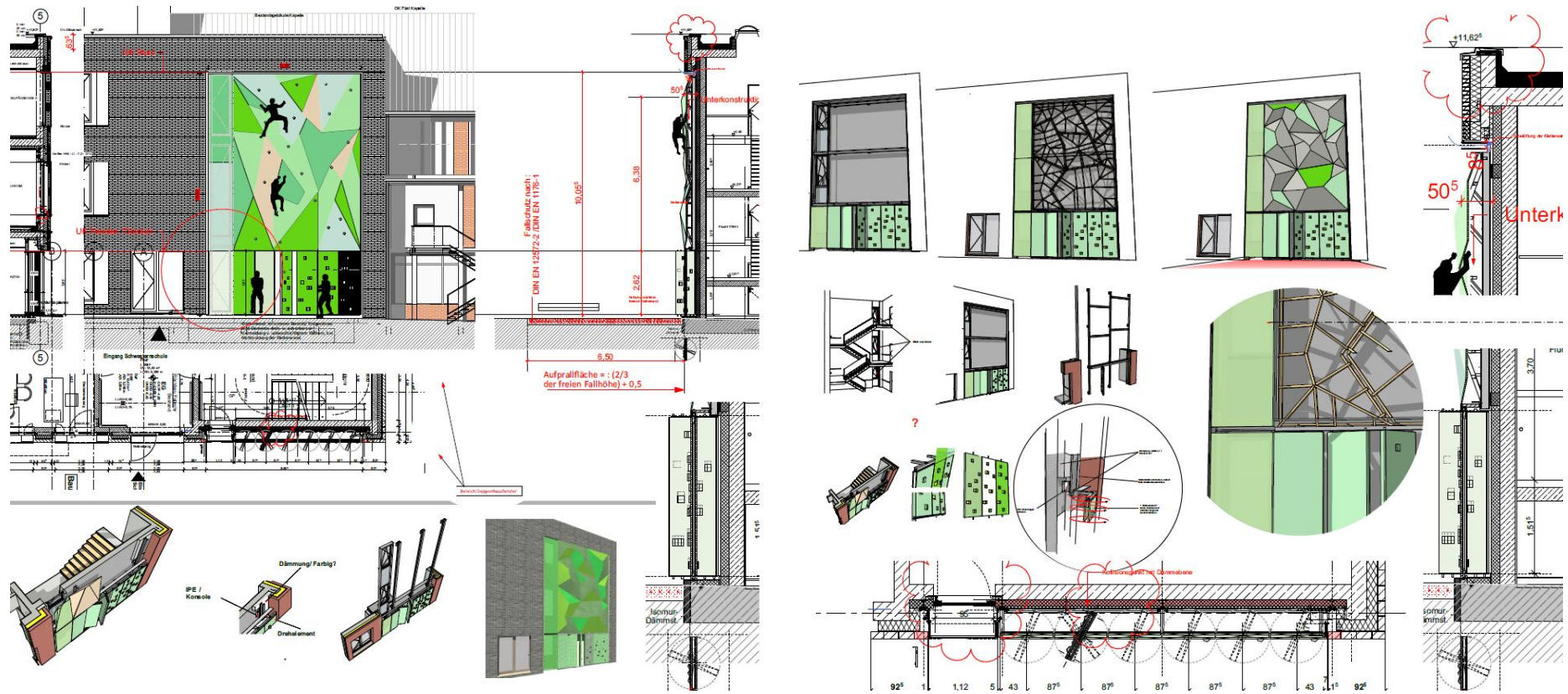
Wettbewerb PSP Architekten / Delfs+Janiak



Wettbewerbe



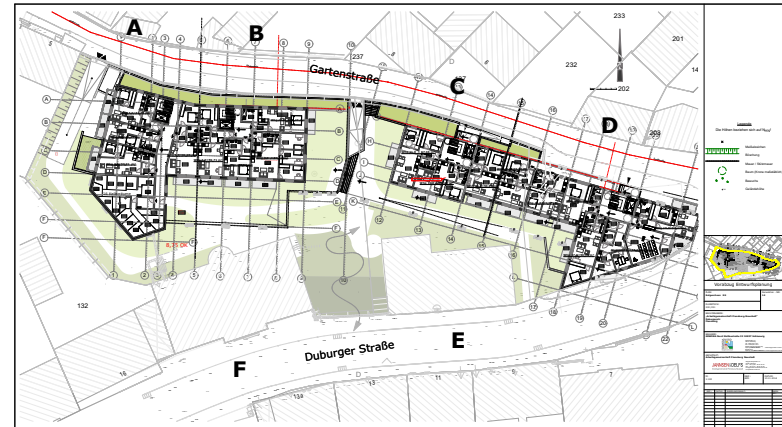
Entwurf Ärztehaus in Hamburg / H+P  
2017-18



Entwurf Kletterwand bei H+P  
A.Delfs



Ansicht- Gartenstraße

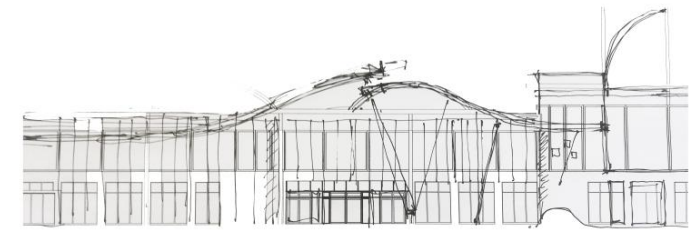
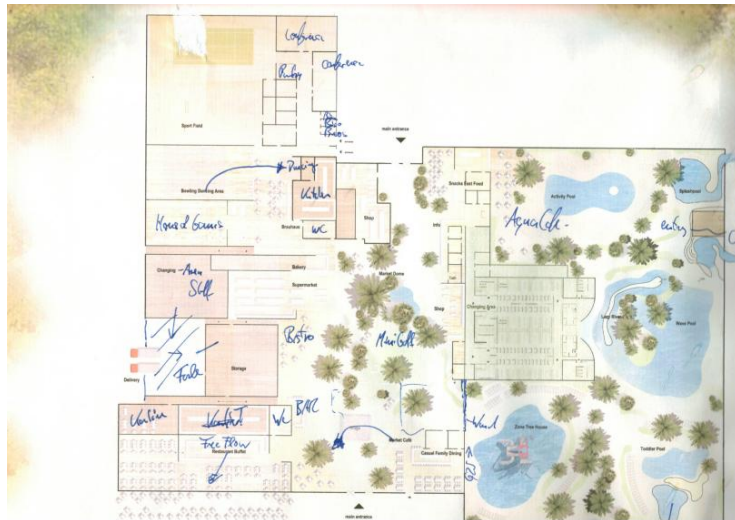


Ansicht- Ecke Duburgerstr/ Gartenstr



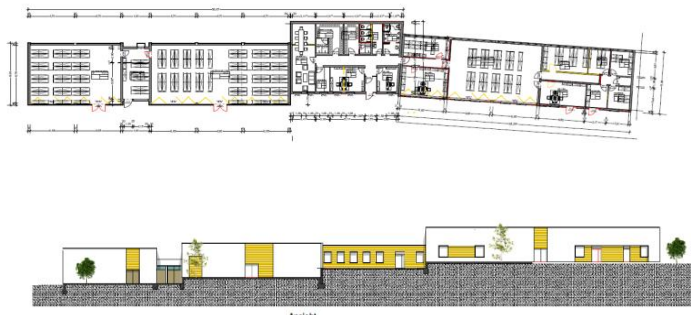
Andreas Delfs



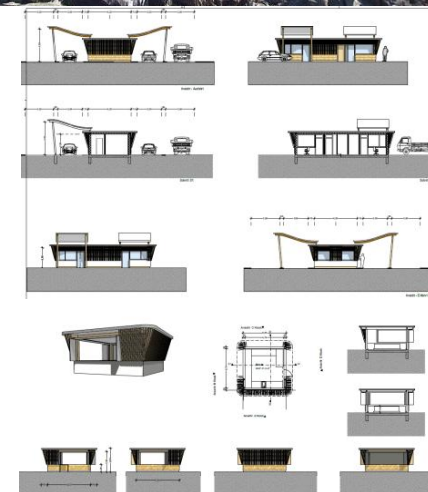
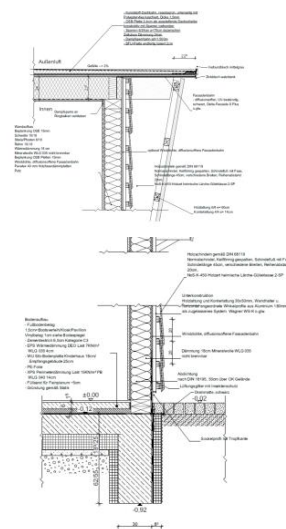
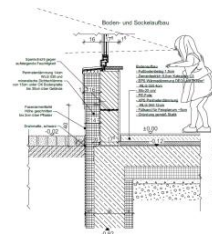
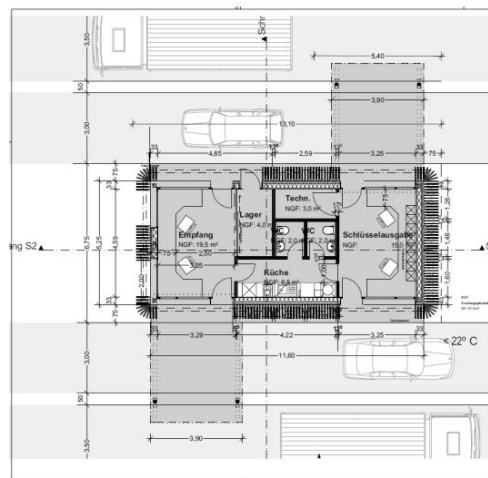


Andreas Delfs

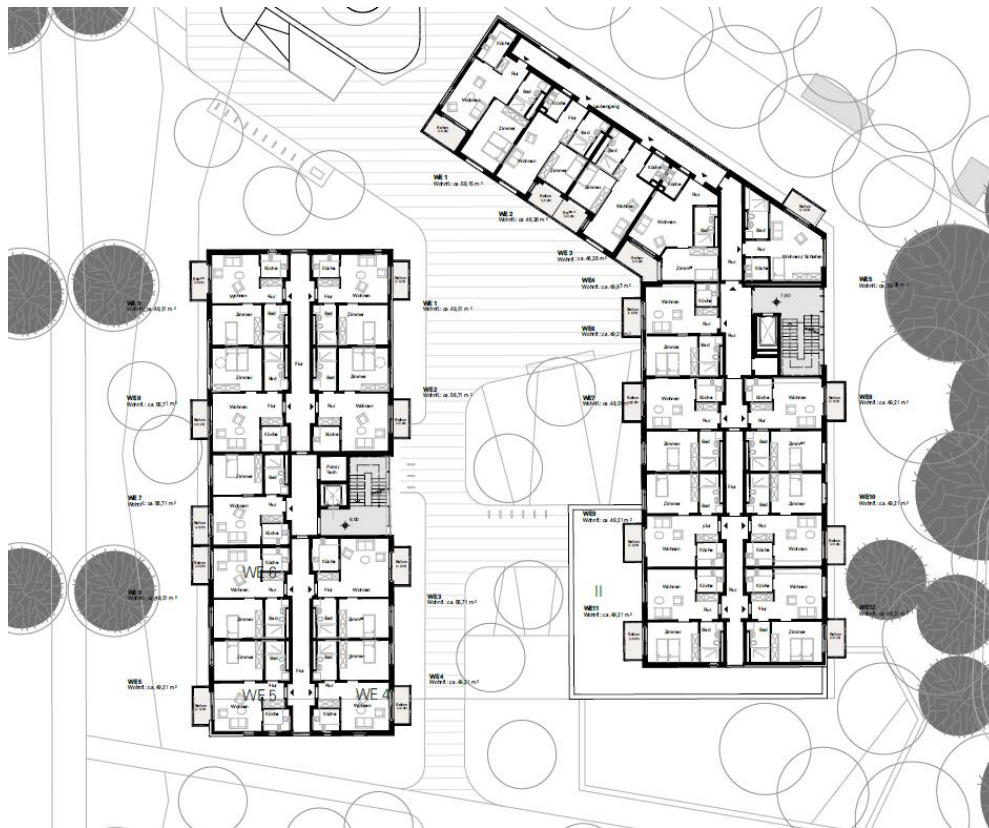
Mitarbeit bei Geising+Böcker Architekten  
Centre Parc Leutkirch



Ansicht



Mitarbeit bei Geising+Böcker Architekten  
Centre Parc Leutkirch

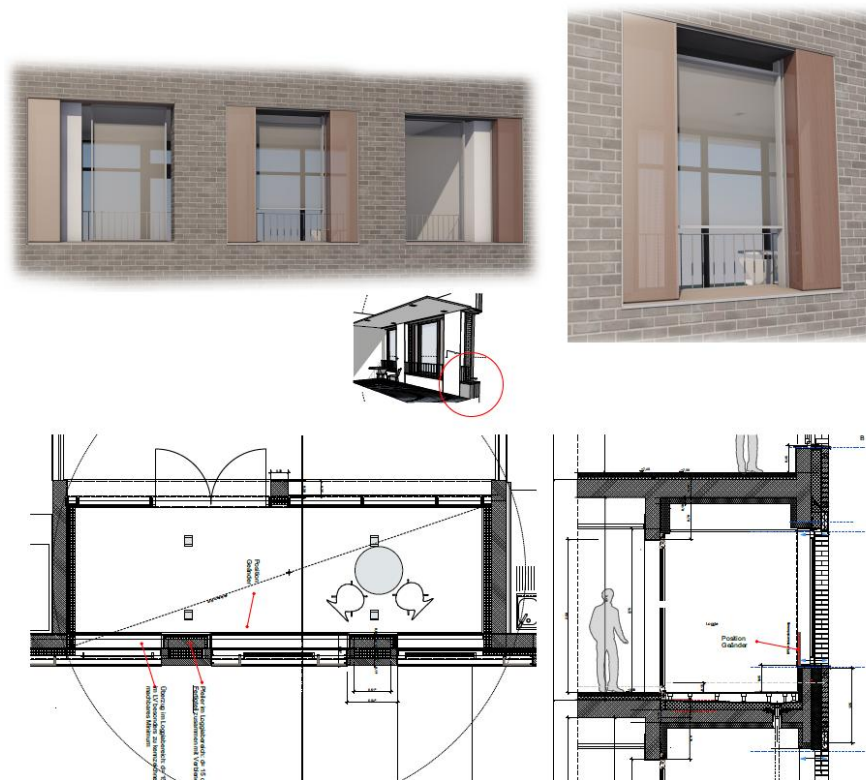


BGF: 32.678,73 m<sup>2</sup>

WOHNUNGSBAU AN DER ULZBURGER STR. IN NORDERSTEDT MITTE				Variante 7 Seite 1	
Nr.	Skizze	Strang/Obj.	Datum	Planmaler/BA	
1		407/207 A3	20.05.2018	A. Delfs	
<small>Plan: 1:1000 (PDF) (2018) (Architektur) (Wohnungsbau) (Ulzburger Straße) (Norderstedt) (Schleswig-Holstein) (DE) (A3) (D3) (DLF)</small>					

Andreas Delfs

Teilnahme Wettbewerb Bauträgerauswahlverfahren für Wohnungsbau an der Ulzburger Straße in Norderstedt  
 Paloh Architekten/ Sutdio NWA Bozen / A. Delfs  
 Weidinger Landschaftsarchitekten



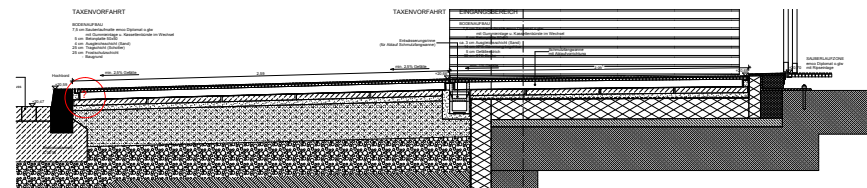
Entwurf Fassade / Loggia bei H+P  
A.Delfs



Andreas Delfs

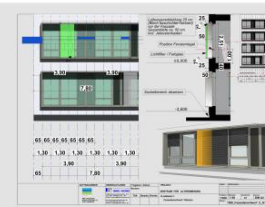
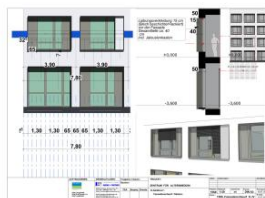
Entwurf Fassade / Wettbewerb Herzklinikum HH - H+P





Andreas Delfs

Fassadenentwurf bei H+P  
A.Delfs



Skizze



Neubau: Zentrum für Altersmedizin

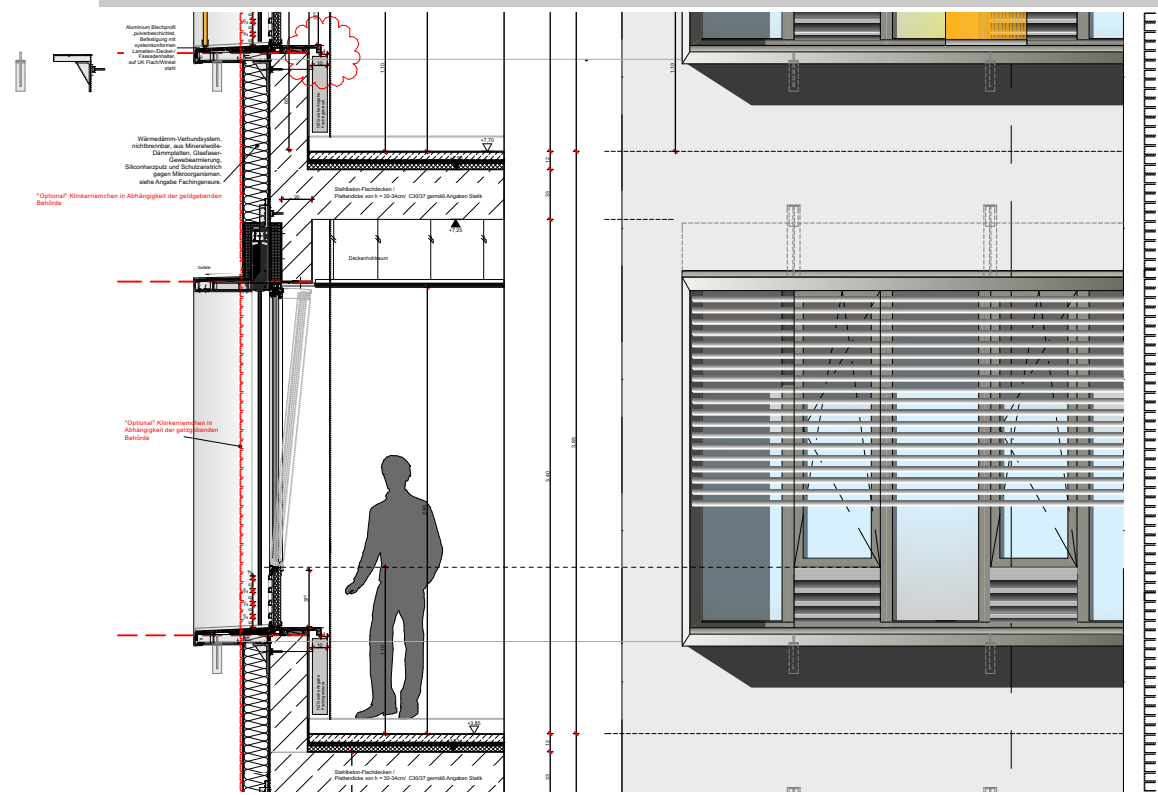
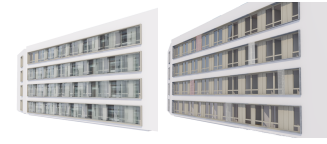


Andreas Delfs



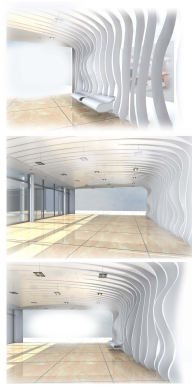
Entwurf bei H+P  
A.Delfs



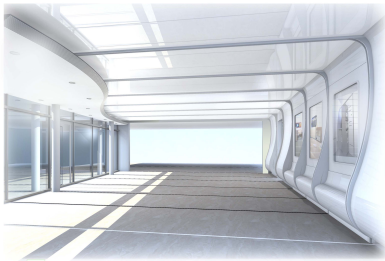


Andreas Delfs

Fassadenentwurf bei H+P  
 A.Delfs

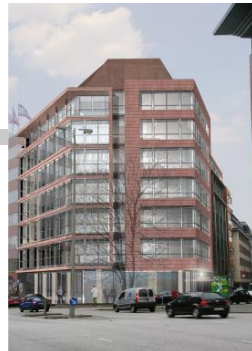


ZAL  
Innovationsmarktplatz  
PSP  
V4  
17.08.2012

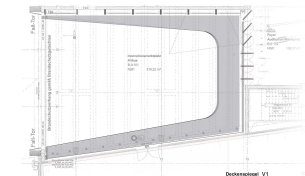


Blick von Four

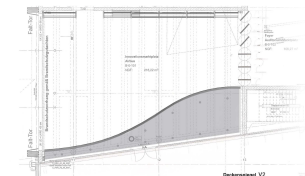
ZAL  
Innovationsmarktplatz  
PSP  
V2c  
17.08.2012



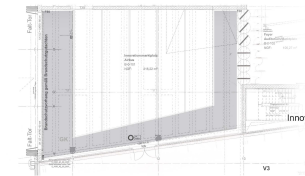
Andreas Delfs



Deckenspiegel V1



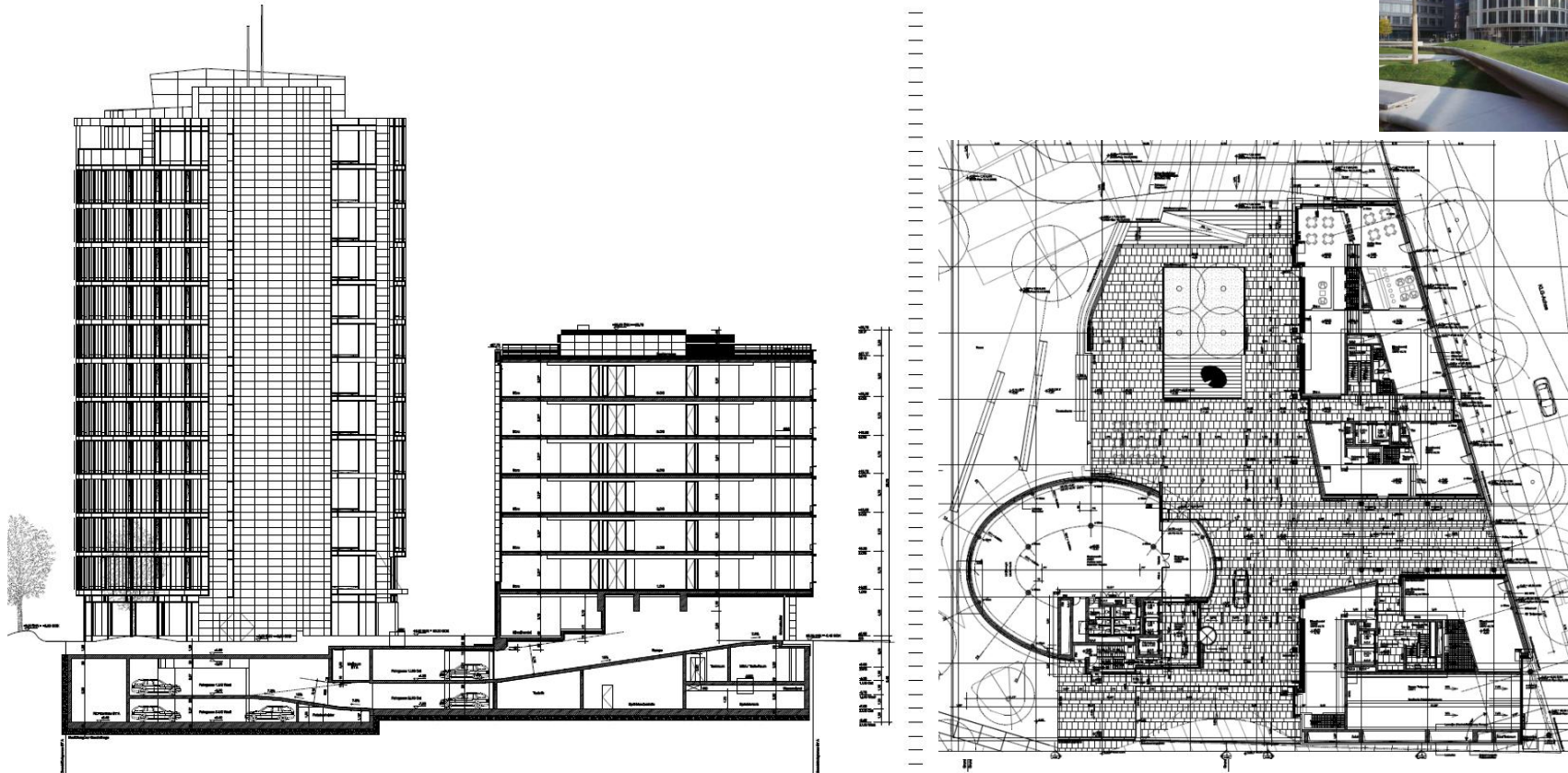
Deckenspiegel V2



V3

ZAL  
Innovationsmarktplatz  
PSP  
Grundrisse  
17.08.2012

Entwurfsarbeiten bei PSP  
A.Delfs



Andreas Dells

Architekten:  
Richard Meier & Partners Architects LLP  
475 Tenth Avenue  
New York, New York 10018  
Tel: 001 212 967 6060  
Fax: 001 212 967 3207

Pysall Stahrenberg & Partner  
Goldbekplatz 2  
22303 Hamburg  
Tel: 040 278 489-0  
Fax: 040 278 489-59



Andreas Delfs

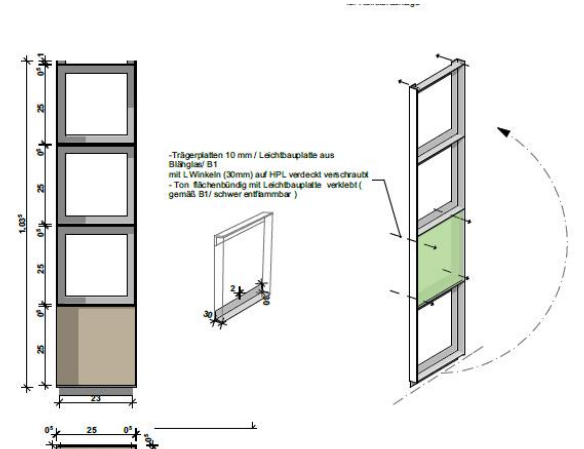
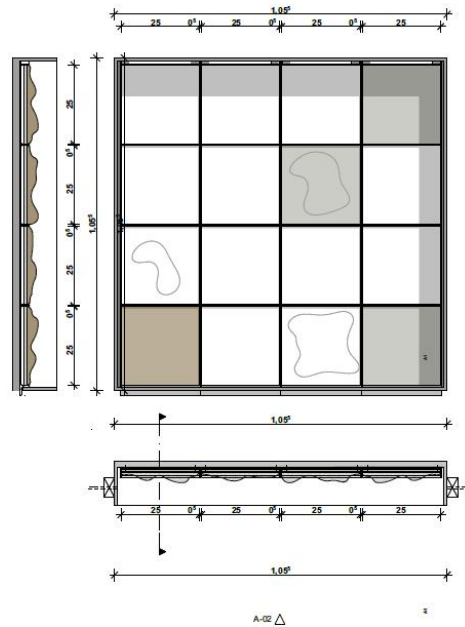
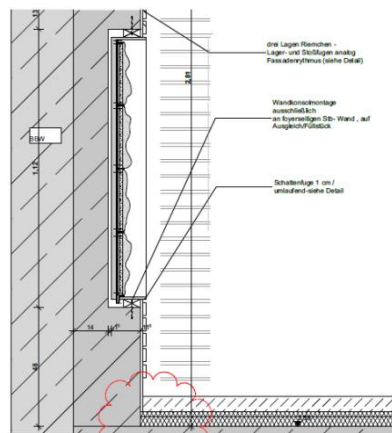
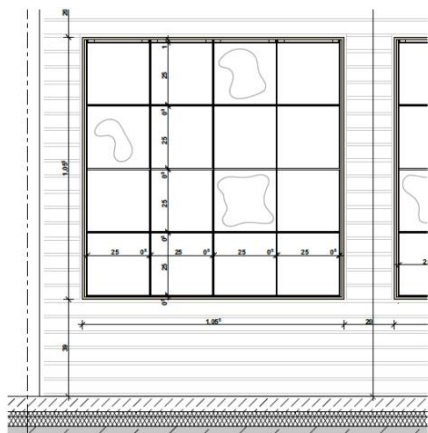
Fassadenentwurf bei H+P  
A.Delfs



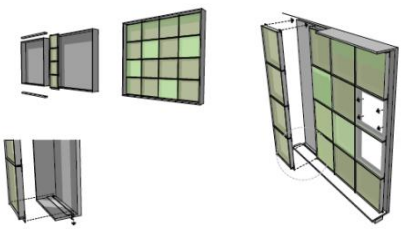
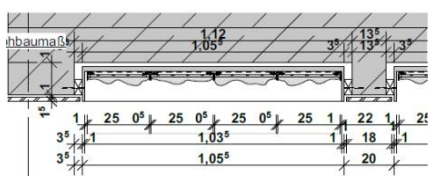
Index	Kurzbeschreibung

Allgemeine Hinweise zur Ausführung:

- Alle Tür- und Brüstungs-  
Einbauteile der Aufzüge
- Plan gilt nur in Übereinstimmung mit den aktuellen Angaben der Fachplaner.
- Alle Maße sind am Bau zu prüfen.
- Bei Widersprüchen ist die Klärung über die Bauleitung zu erwirken.



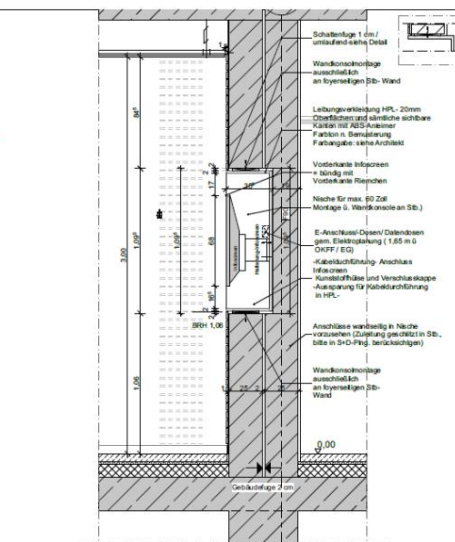
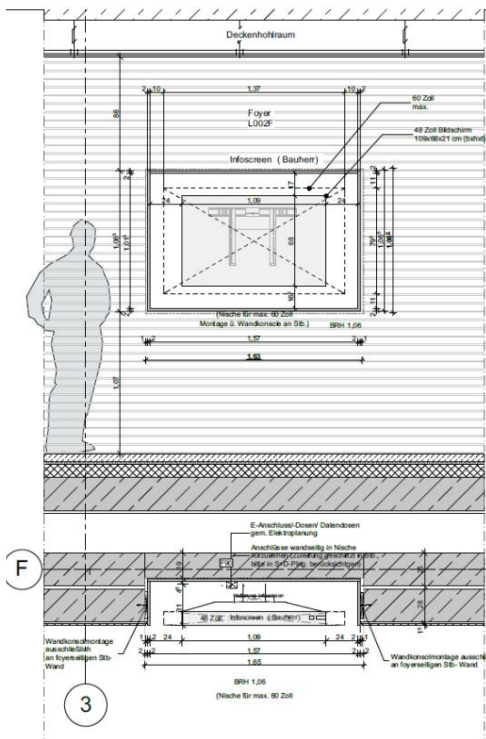
- Trägerplatten 10 mm / Leichtbauplate aus Böttgauer B1  
 - mit L-Winkeln (30mm) auf HPL verdeckt verschraubt  
 - Ton-flächenbündig mit Leichtbauplate verklebt (gemäß B1/ schwer entflammbar)



13

Andreas Delfs

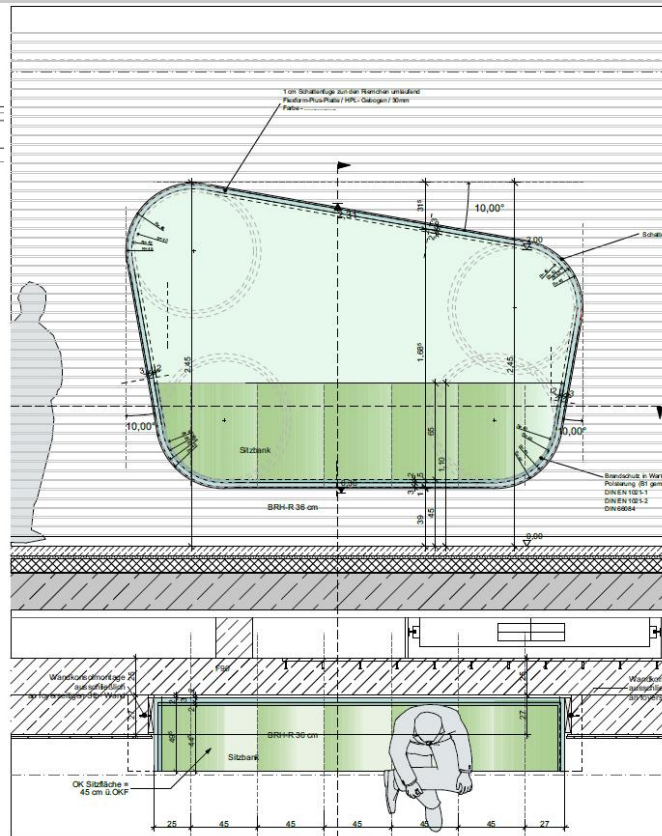
Entwurf Detail -Tontafeln / Foyer bei H+P  
 A.Delfs



Kurzbeschreibung Nische für Infocreeper:

10mm umlaufende Fuge = analog Riemchenfugen  
 Leibungsverkleidung HPL-20mm  
 Oberflächen und sämtliche sichtbare Kanten mit  
 ABS-Anleimer Farbton n. Bemusterung  
 Farbgebung: siehe Architekt.

Optik gem. nebenstehender Simulation!



Kurzbeschreibung Sitznischen:

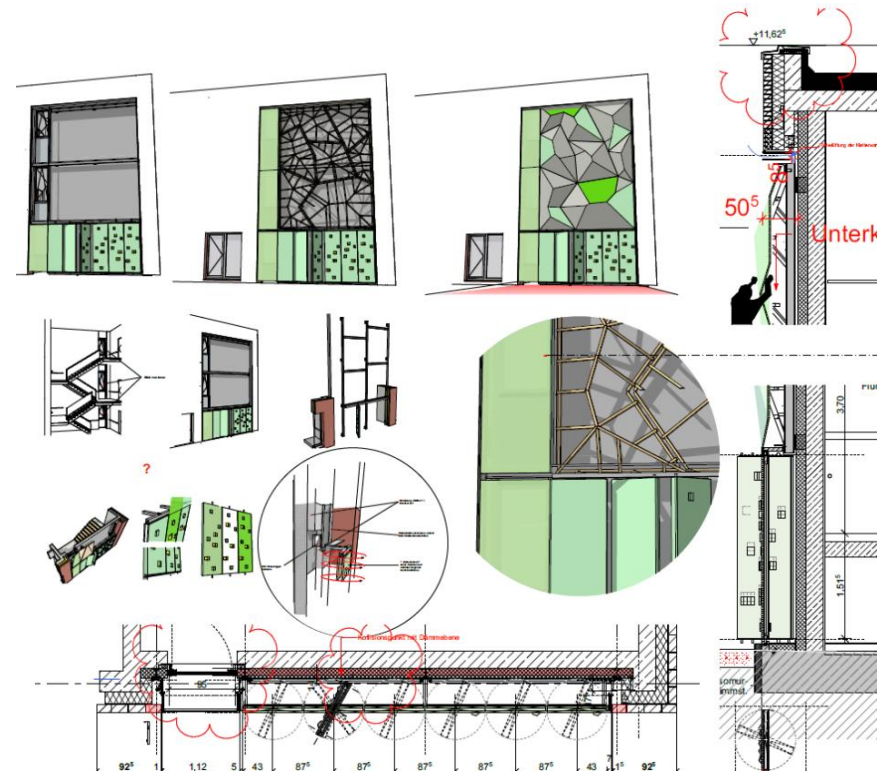
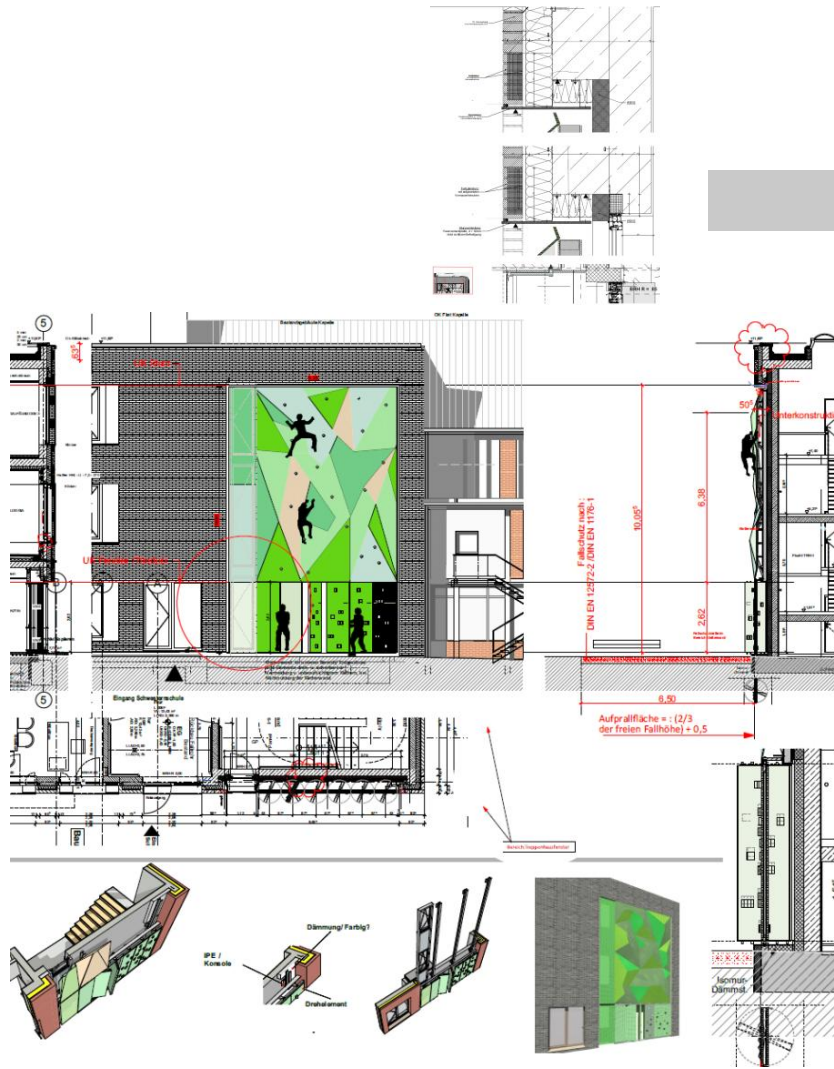
Sitzmöbel aus 30 mm HPL-gebogen  
 (siehe Angabe Radius) mit  
 Kurestedepolsterung, farblich nach  
 Vorgabe AG. Alle Materialien schwer  
 entflammbar, B1



Andreas Delfs







Entwurf Kletterwand bei H+P  
A.Delfs