

Fassadenanalyse

des Wohnhauses Gutenbergstraße 10 in Kiel

Inhaltsverzeichnis

Objektbeschreibung
Ansicht
Verschattungsskizze
Versprossung
Fasadenschnitt
Stilelemente
Einordnung in das Straßenbild
Verhältnis Wand zu Öffnung/Öffnung zu Wand
Vorbauten
Triangulation und Hauptachse
Proportionen in der Fassade
Focusierung
Rhythmus/ Wertigkeiten
Horizontalität/Plastizität und
Wertigkeit der Bänder
Horizontale Bestandteile und Richtungen
Vertikale Bestandteile und Richtungen
Schmückende Bestandteile und Richtungen
Details ABCDE
Schnitt Detailliert AA BB

Fassadenbeschreibung

Analysiert wird die von einem Architekten entworfene Fassade Gutenbergstraße 10 in Kiel. Es handelt sich um eine 4-geschossige Putz-Fassade aus der Gründerzeit um 1902, in Ausprägung einer horizontal gegliederten Stockwerksfassade im Stil der Neu-Renaissance.

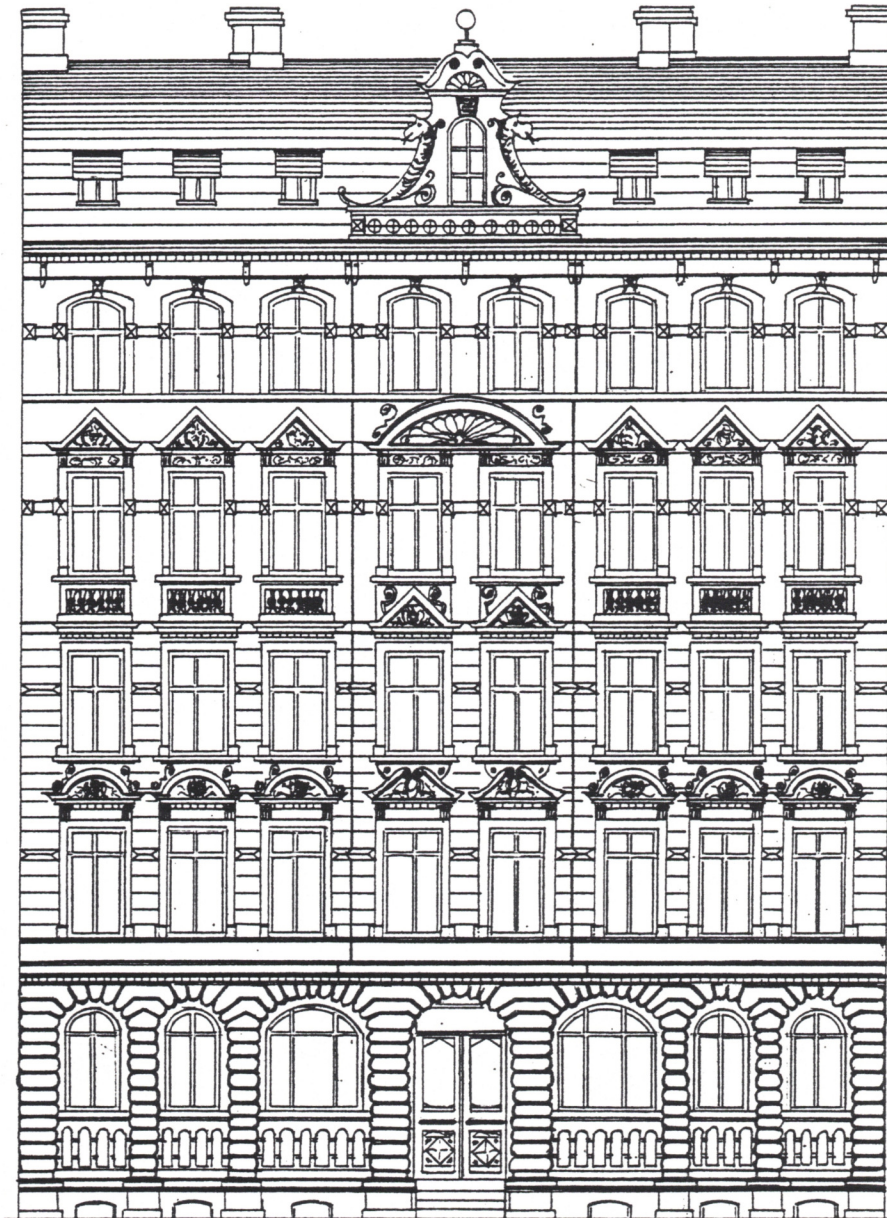
Die Fassade greift auf den historischen Fundus der Renaissance in Italien zurück. Ausschlaggebende Stilmerkmale stammen etwa aus der zweiten Hälfte des 16. Jahrhunderts.

Auffallend plastisch wirkt das Sockelgeschoß durch die weitausgeformte Kissen-Rustika, über dem sich das erste, zweite und dritte Geschoß in vergleichbarer Fassadenausschmückung erheben.

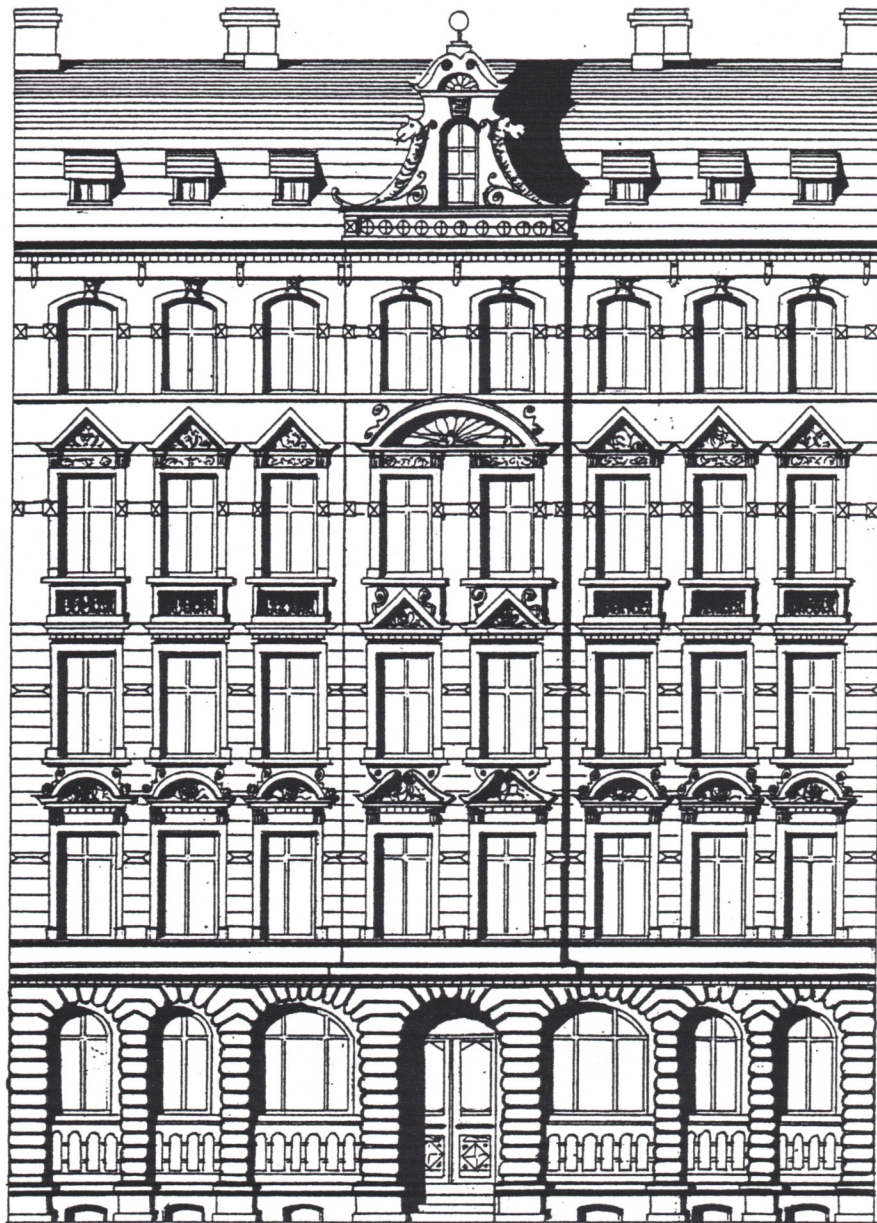
Lediglich das Obergeschoss tritt in der plastischen Ausformung deutlich zurück und vermittelt somit seine geringfügigere Bedeutung.

Diese Stockwerkswertigkeiten werden durch die verschiedenen und stark gliedernden Bänder und Gesimse noch verstärkt.

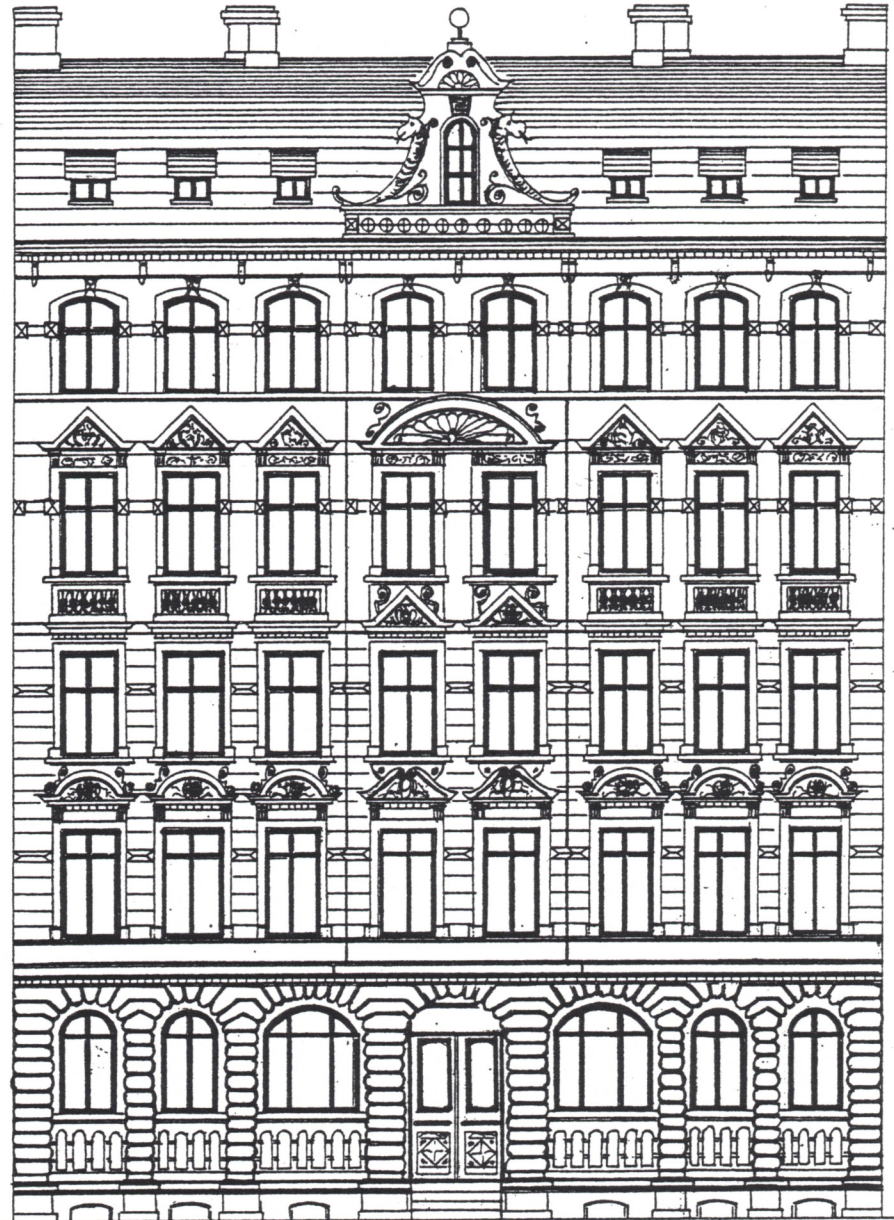
Auffällig ist auch die strenge Axialität der Fassade, hervorgehoben durch die Ausprägung eines kaum in die Straße eingreifenden Mittelrisalits, der von einem Muschelwerk im dritten Obergeschoss, sowie einem barockisierenden Giebelaufbau abgeschlossen und bekrönt wird.



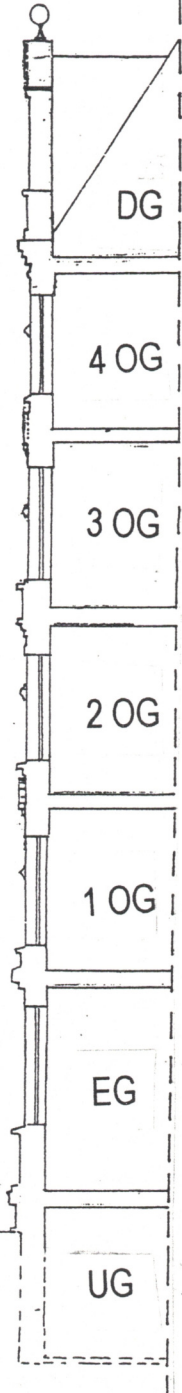
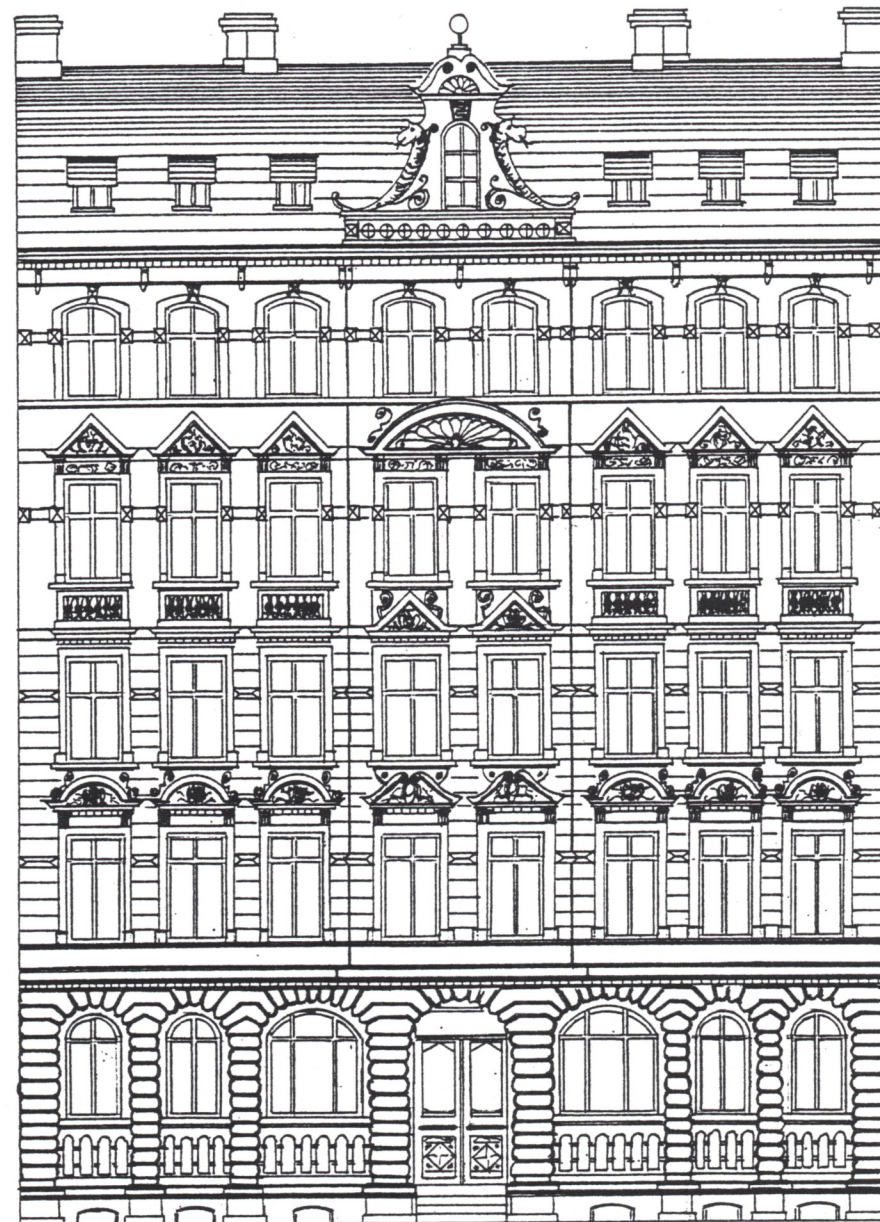
Ansicht



Verschattungsskizze

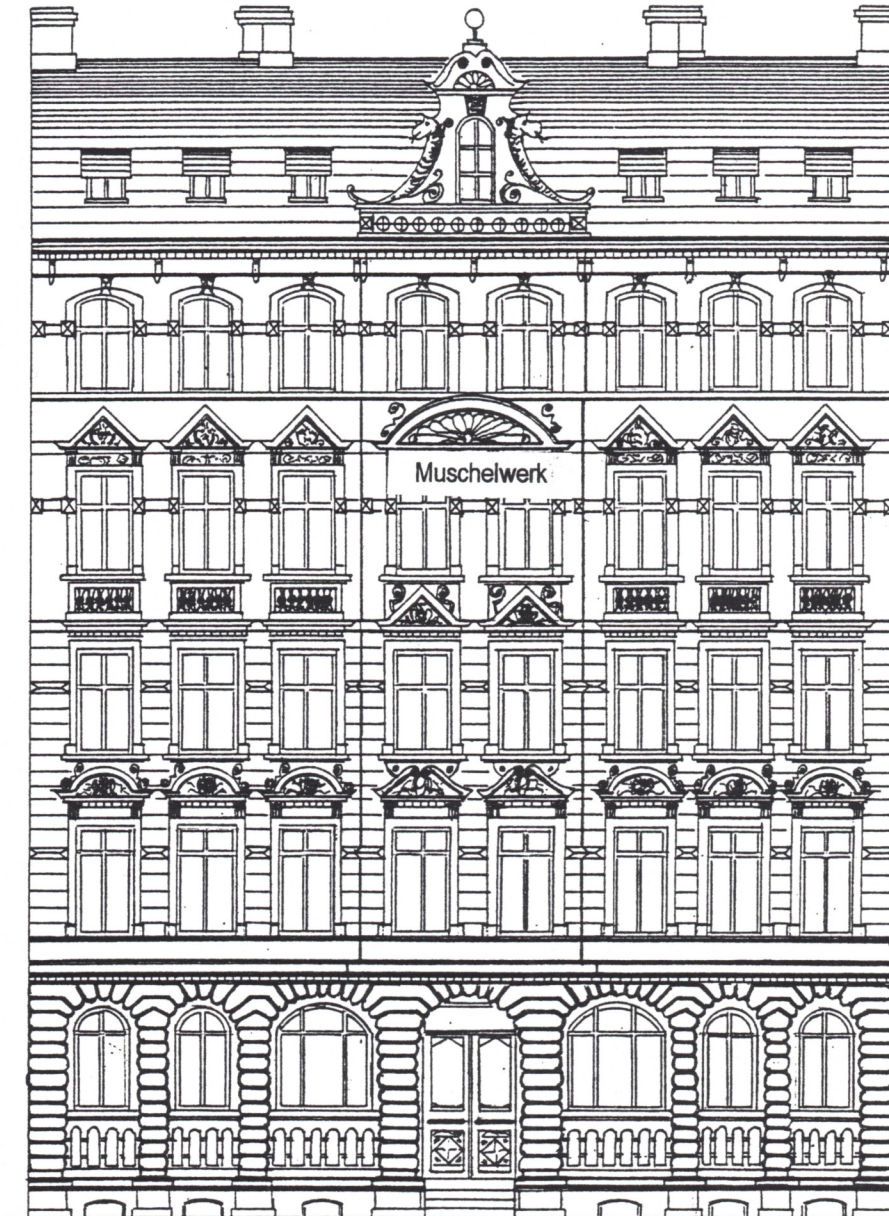


Versprossung



Fassadenschnitt

Giebelaufbau/Mittelrisalit



Schieferdeckung

Traufgesims/Kranzgesims

Solbalkengesims

Hochgesetztes Sturtzgesims

Diamantquader/gekröpftes Band

Balustrade/Balustergeländer

Profilierung des Fassadenreliefs
nimmt nach oben hin ab

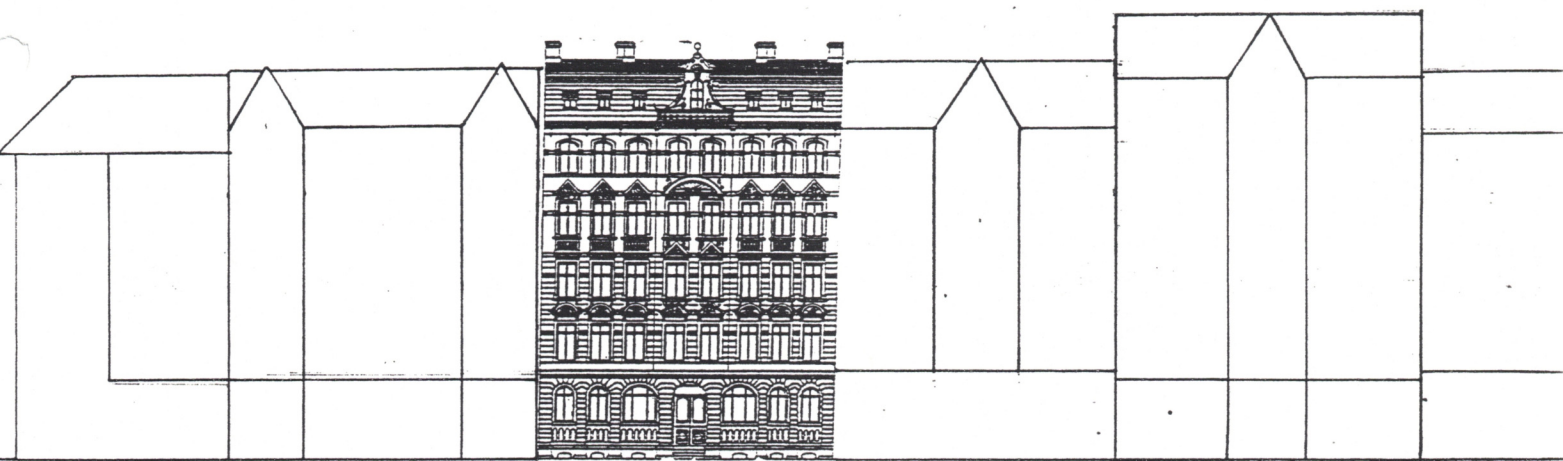
Galgenfenster/Kieler Fenster

Gurtgesims
Zahnschnitt

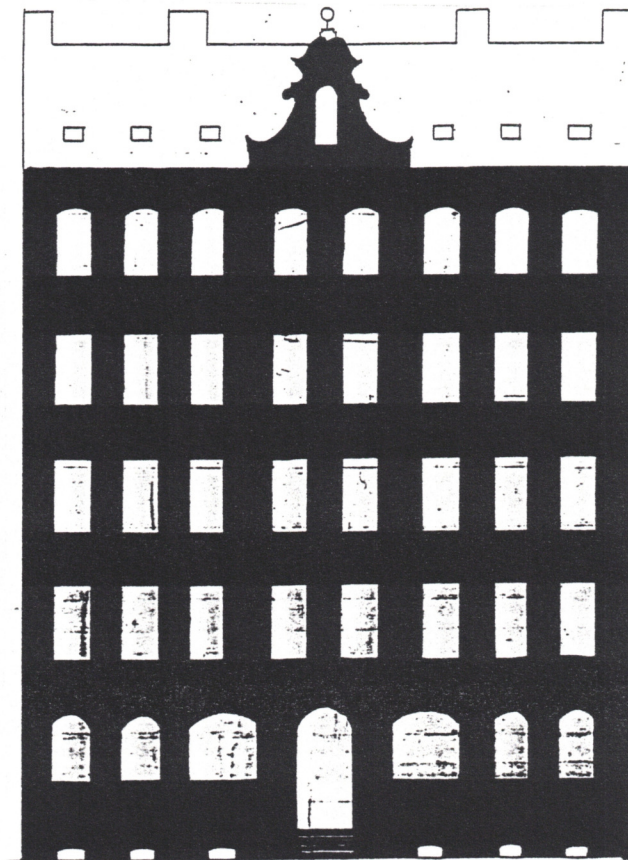
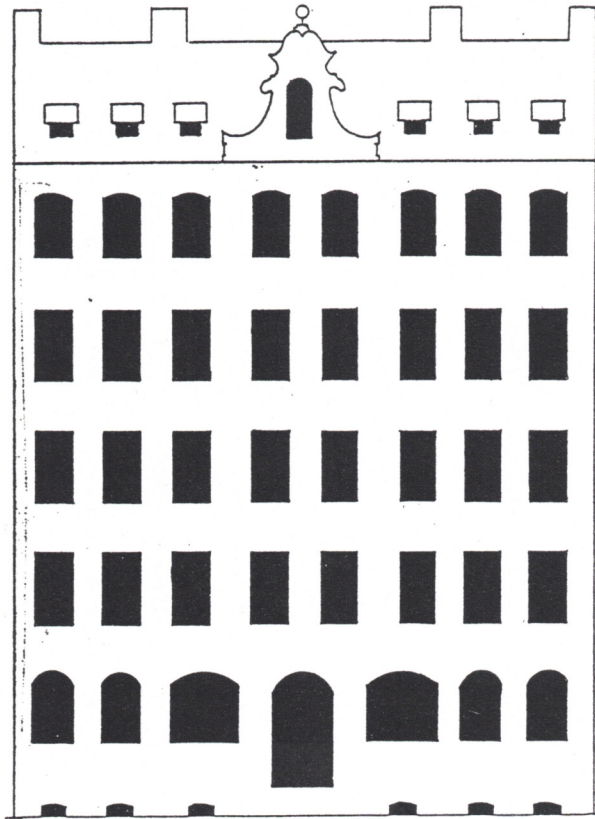
Kissen-Rustika

Blendarkatur(Balustrade)
Sockelgesims

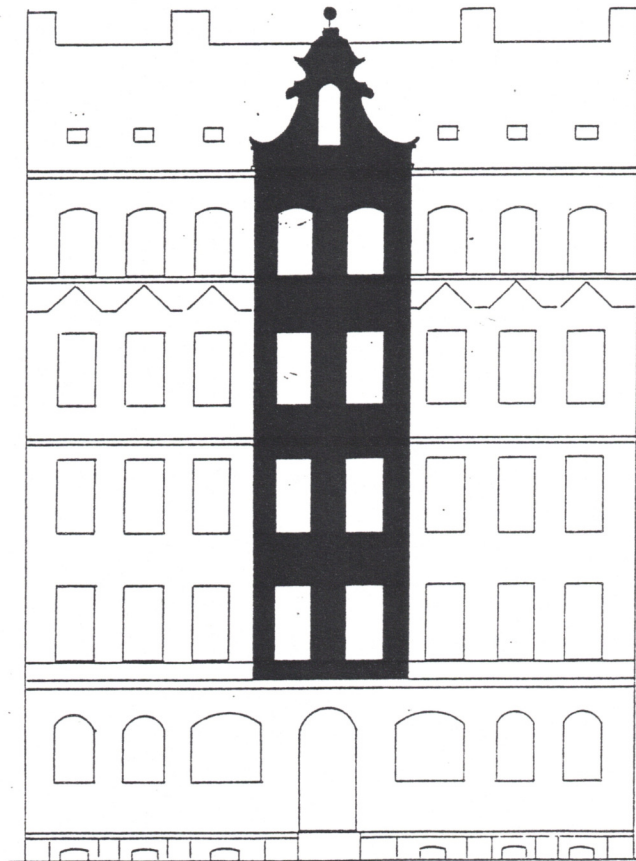
Stilelemente



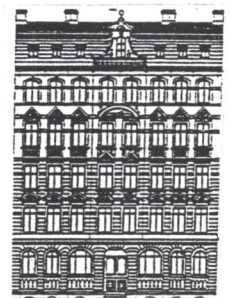
Einordnung in das Straßenbild

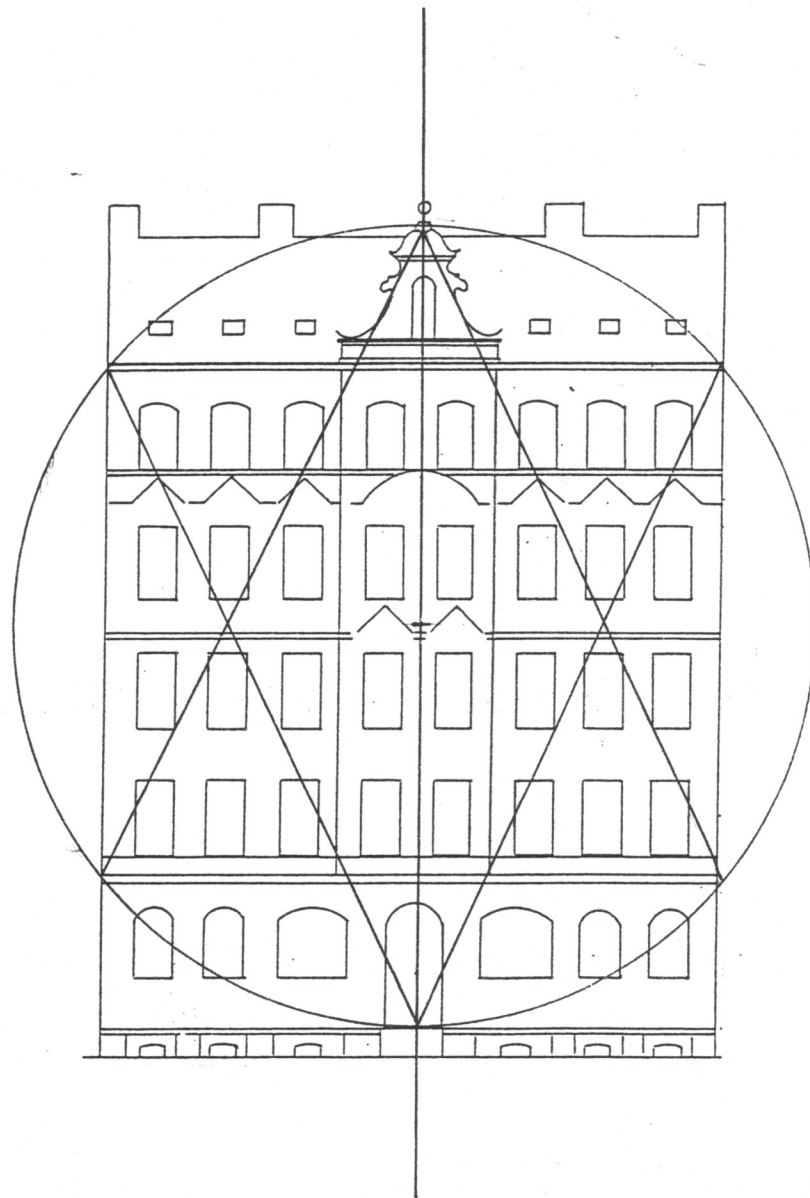


Verhältnis Wand zu Öffnung/Öffnung zu Wand

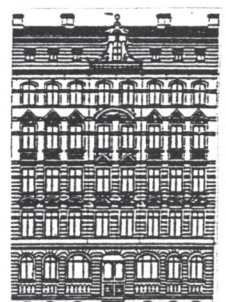


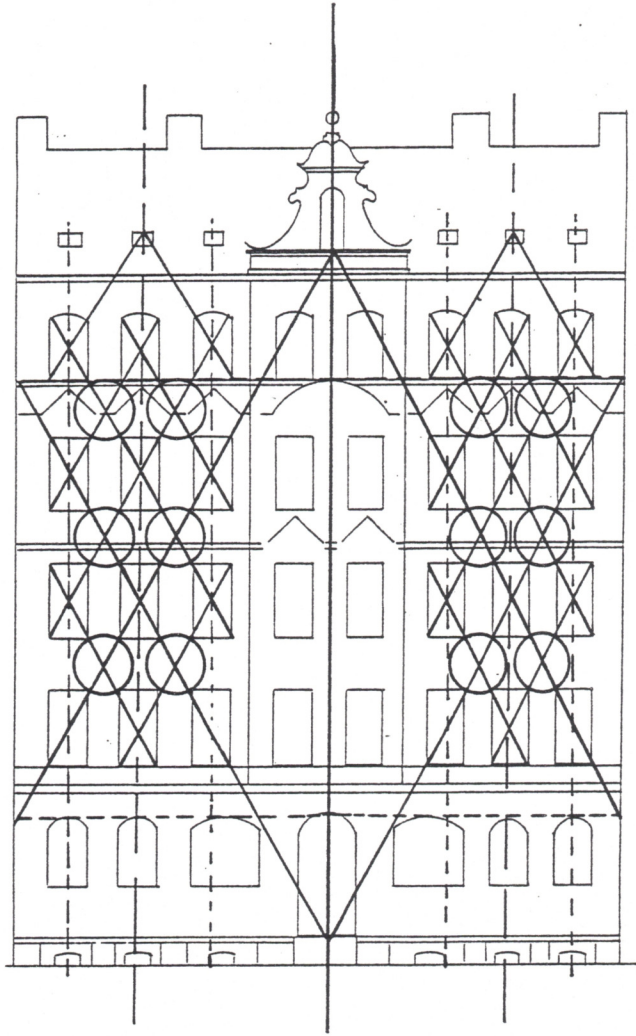
Vorbauten



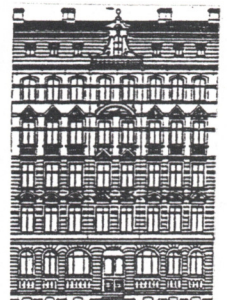


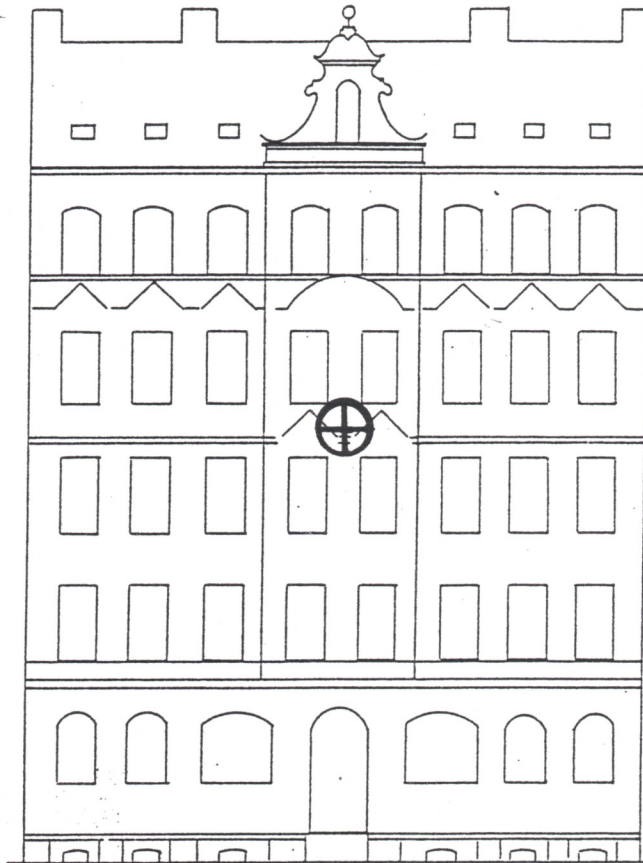
Triangulation und Hauptachse



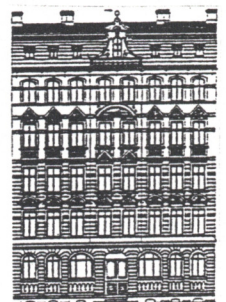


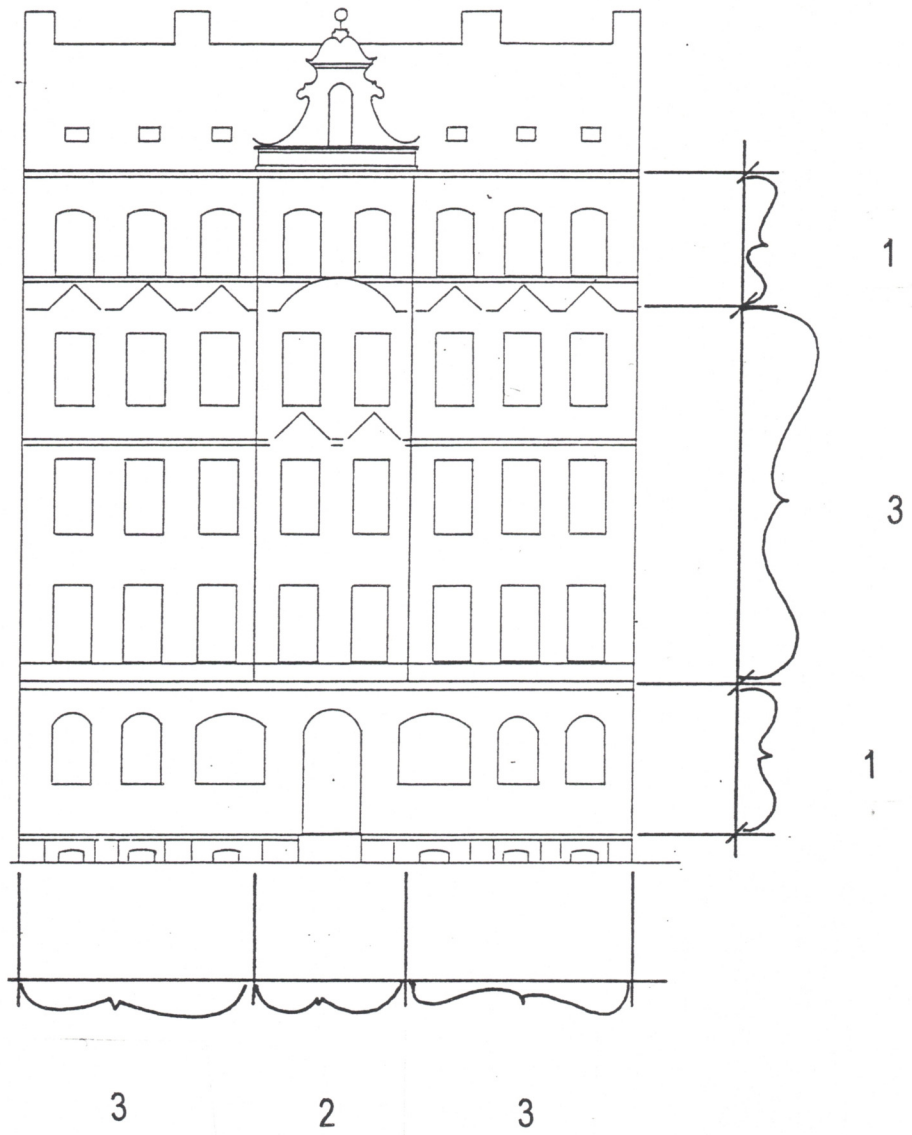
Proportionen in der Fassade



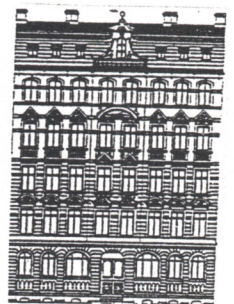


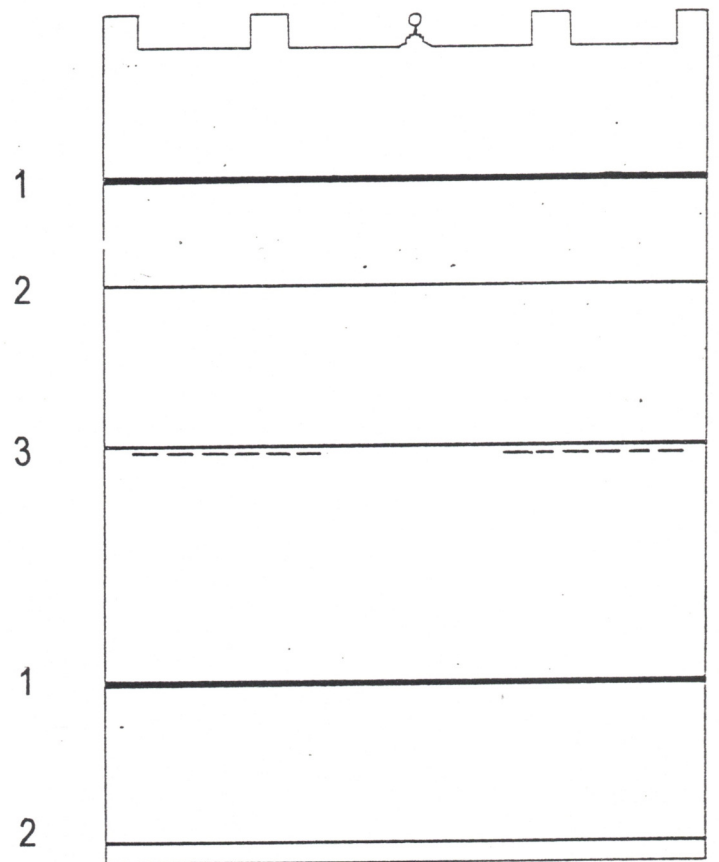
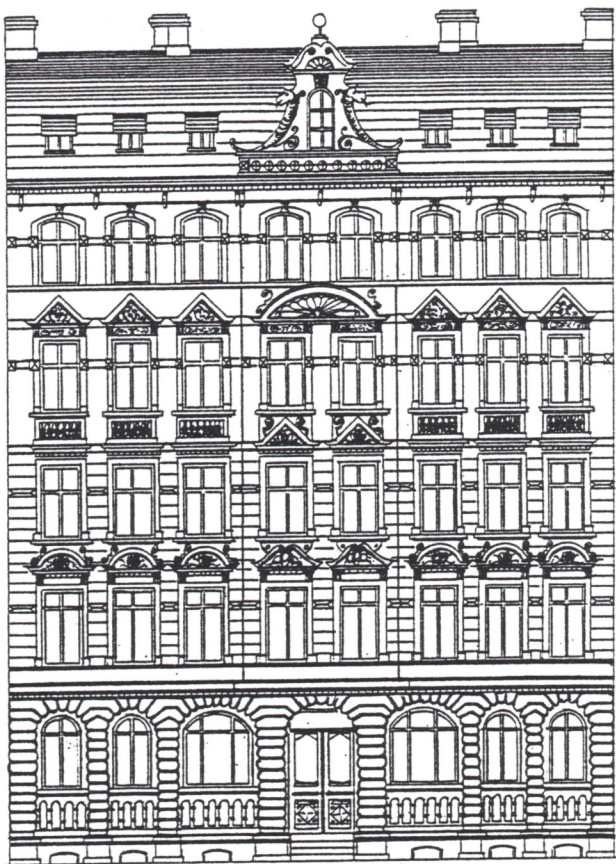
Focusierung



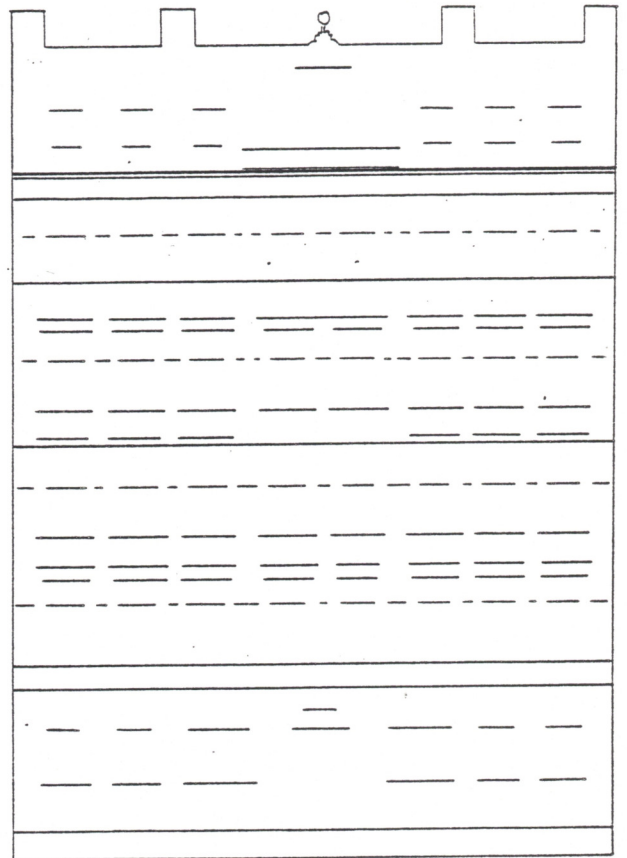
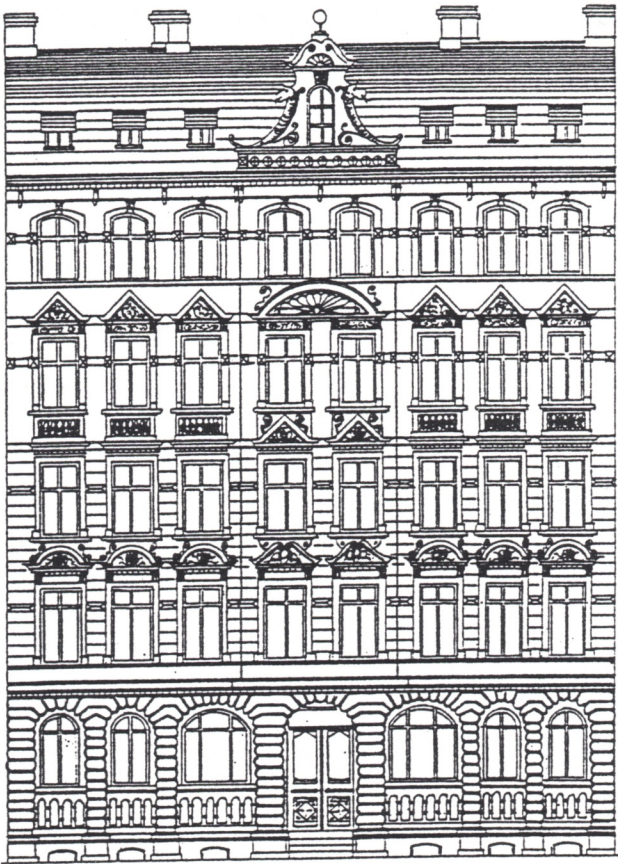


Rhythmus/ Wertigkeiten

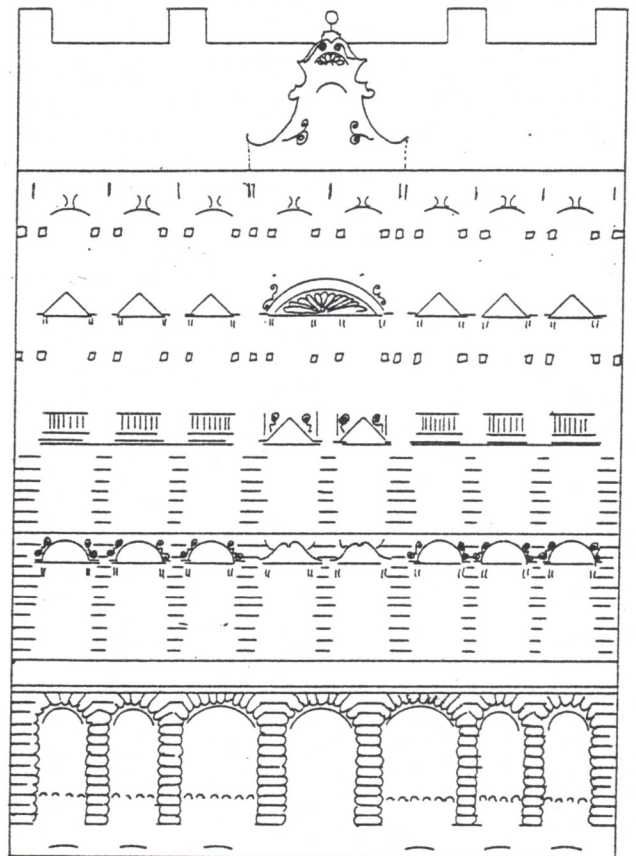
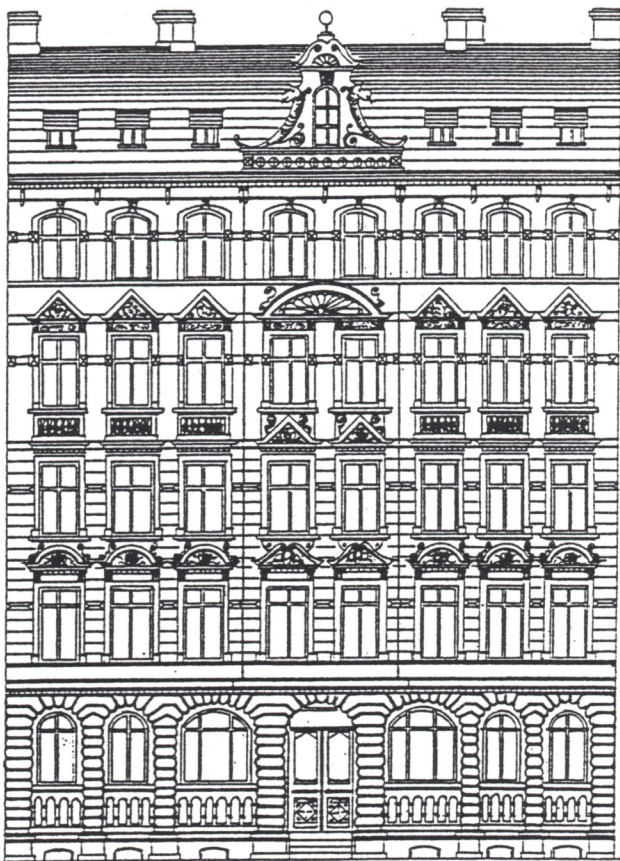




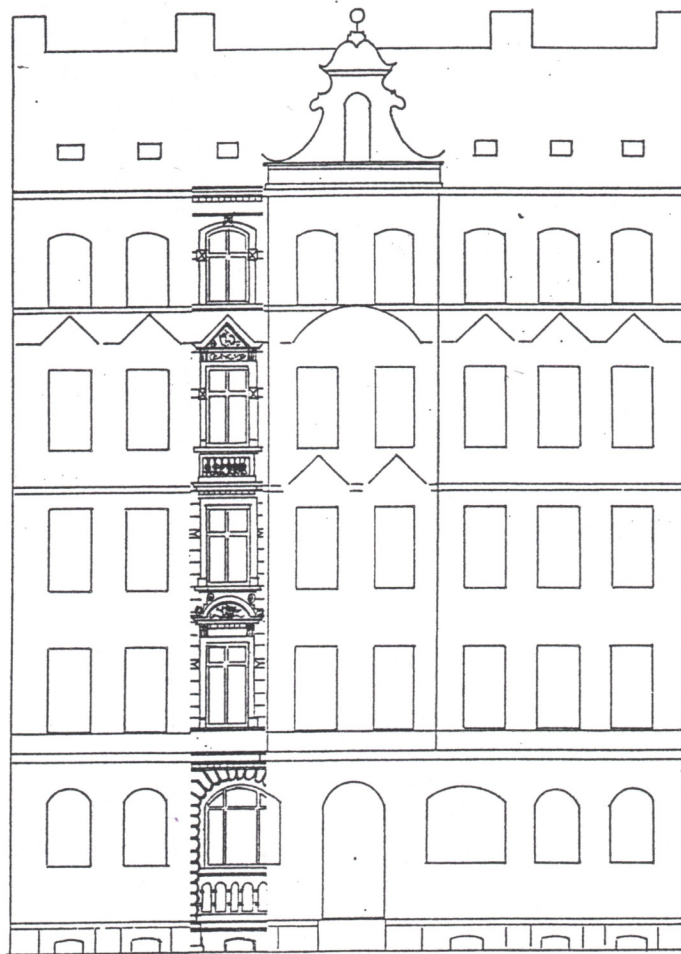
Horizontalität/Plastizität und Wertigkeit der Bänder



Horizontale Bestandteile und Richtungen



Schmückende Bestandteile und Richtungen



A

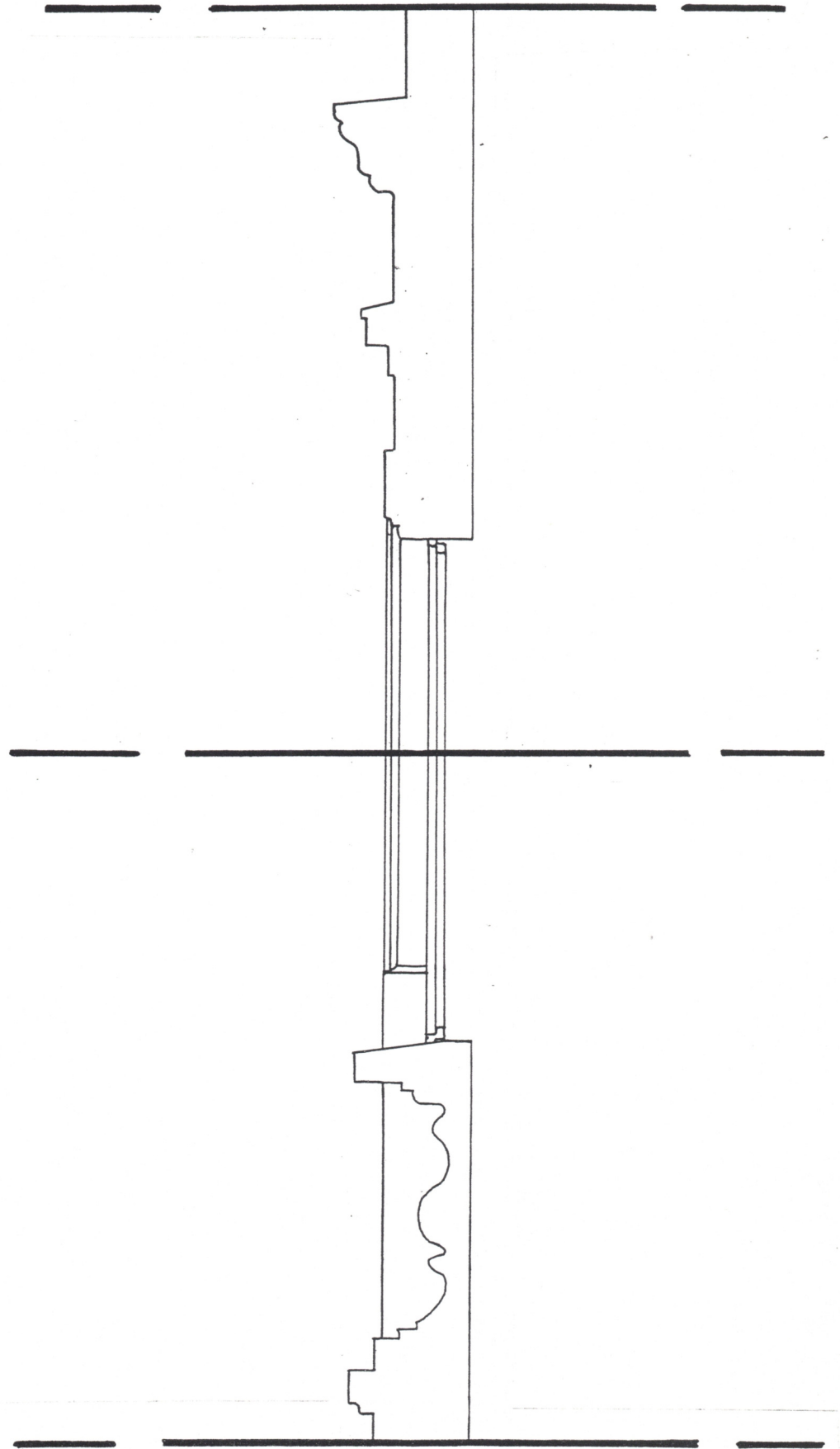
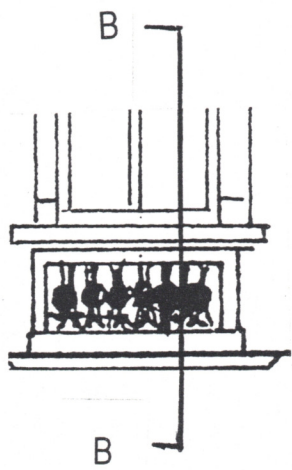
B

C

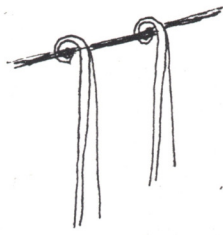
D

E

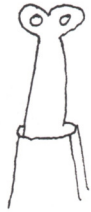
Details ABCDE



Schnitt Detailliert AA BB



Ringbündel/Inannasymbol
Stütze



Ringbündelpaar/symbol der heiligen Hütte



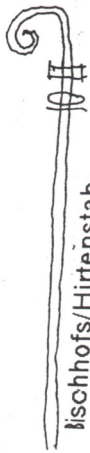
2 Ringscheibenpaare



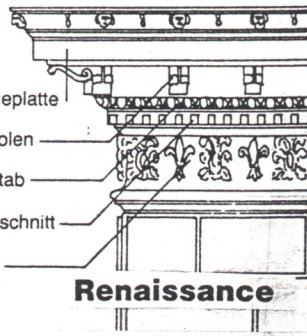
3 Volutenpaare



Vorbild Dattelpalme



Hirtenstab

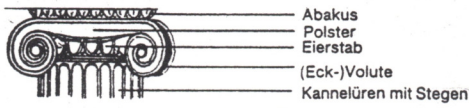


Renaissance

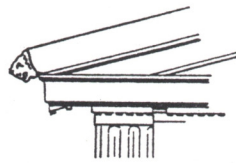
Romanik



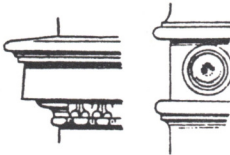
Marienmünster, Neidkopf,
Abwehrfratze gegen das Böse



ionisch



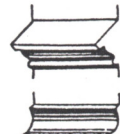
Gesims. Kranzgesims an einem dorischen Tempel



Antike Gurtgesimse



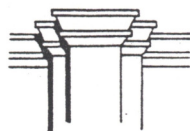
Gotisches
Kranzgesims



Gotisches
Kaffgesims

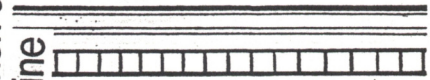


Gotisches
Sockelgesims

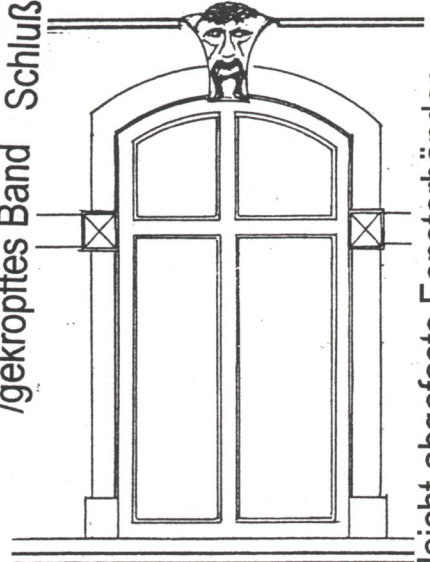


Verkröpftes
Gesims

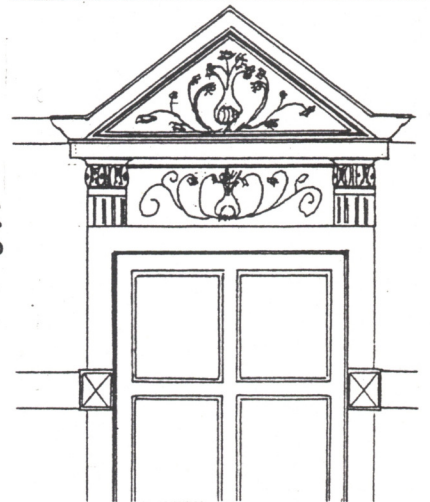
Trauf-/Kranzgesims
Zahnschnitt



Triglyphen Solbalkengesims
/gekropftes Band
/gekropftes Band
Schlußsteine

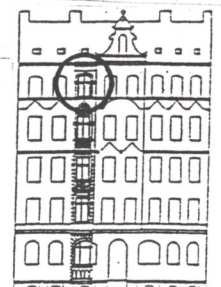


leicht abaeufaste Fensterbänder

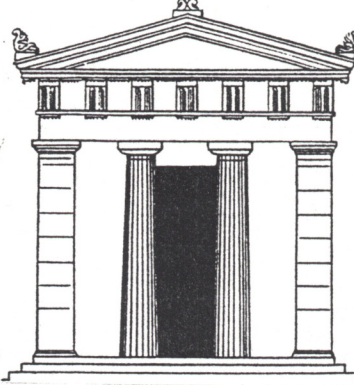


4.0G

A

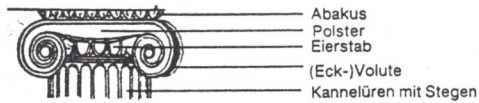
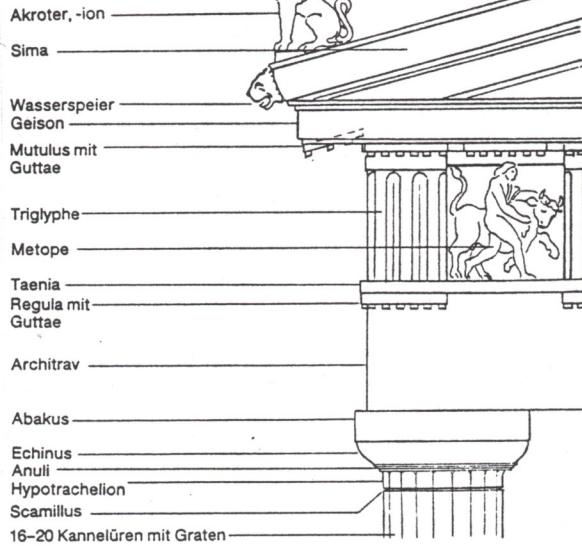


Eleusis, Tempel der Diana Propyläa.

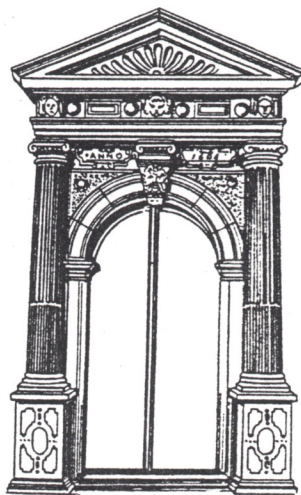


Ädikula/Dreiecksgiebel
Architrav
Voluten

Dorische Ordnung



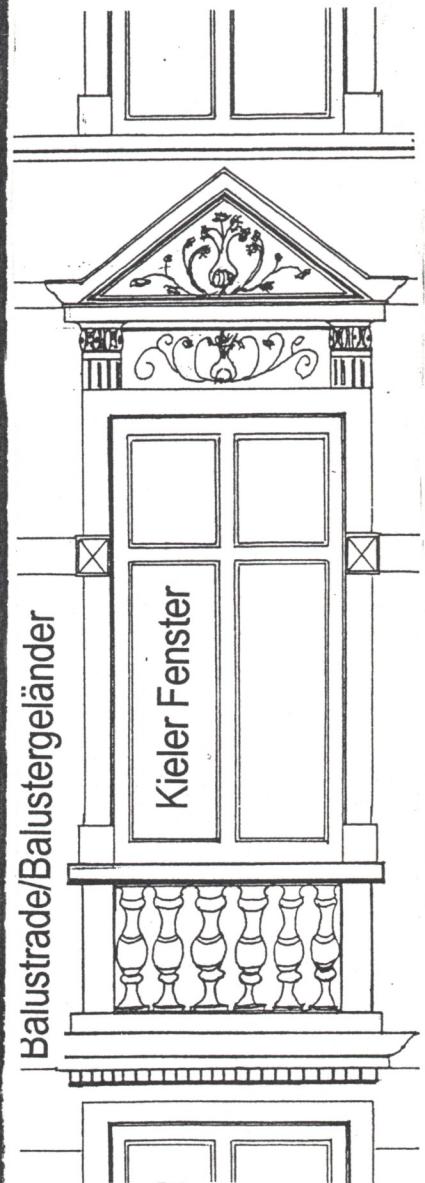
Ädikula. Rom, Pantheon



Deutsche Renaissance, 1604

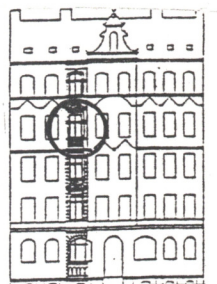
- Dreiecksgiebel
- Muschel
- Maskaron
- ornamentiert. Schlußstein
- Rundbogen
- ion. Säulenordnung
- kannelierte Säule
- Postament mit Beschlagwerk

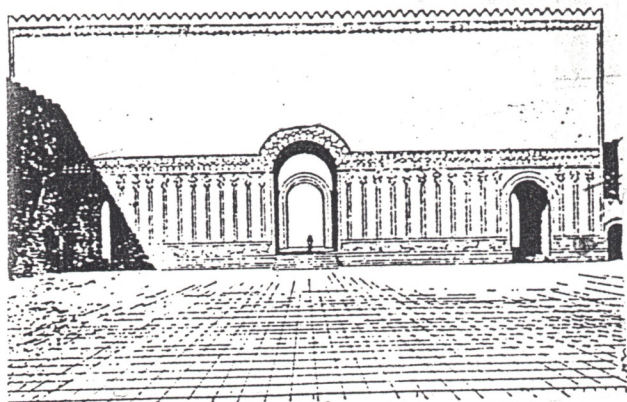
Balustrade/Balustergeländer



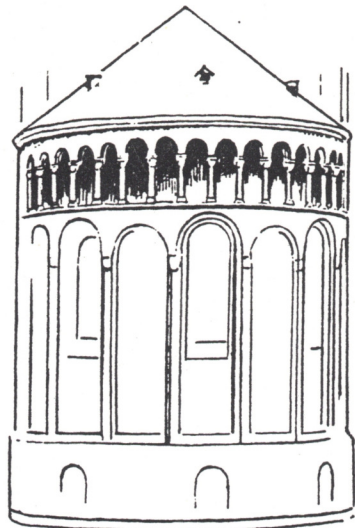
leicht abgefaste Fensterbänder
florale Verzierung

3.0G B

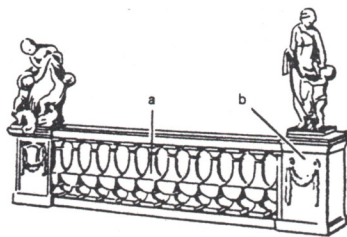




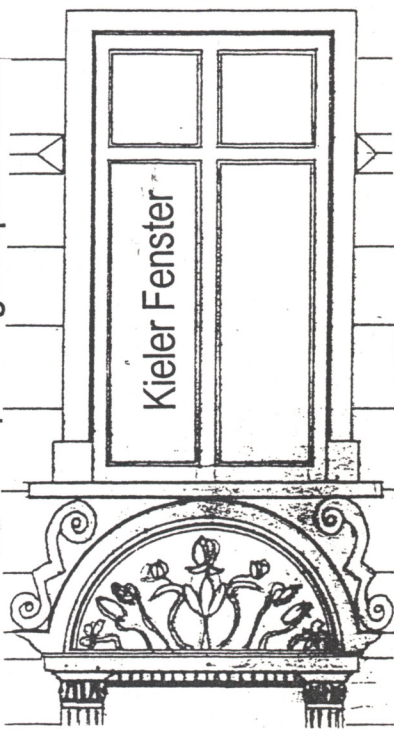
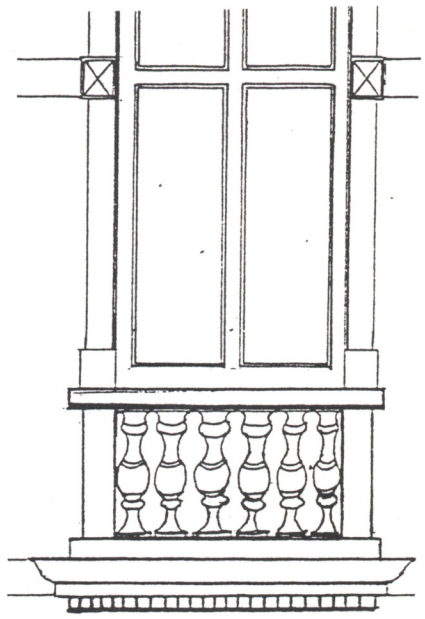
Mesopotamien
(erfindung des Gewölbes)
konstruktion der Thronsaalfassade / Babylon



Vorms, Zwerggalerie an der Apsis des Doms, um 1200



Balustrade. a Baluster; b Postament

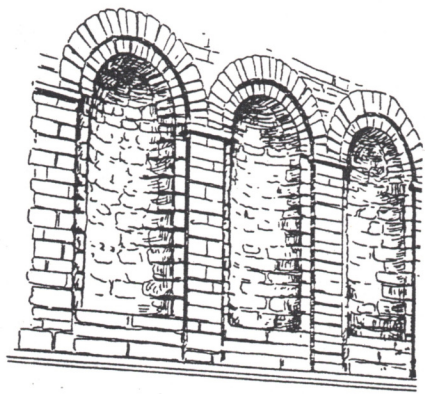


Diamantquader/gekröpftes Band

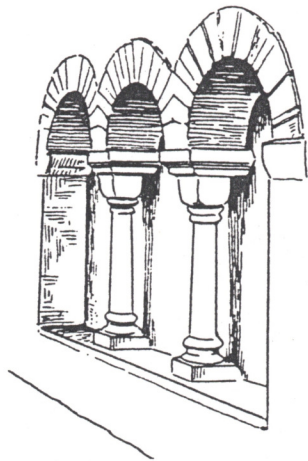
leicht abgefasste Fensterbänder

Kieler Fenster

Ottotonik

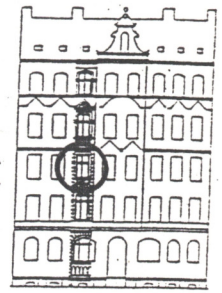


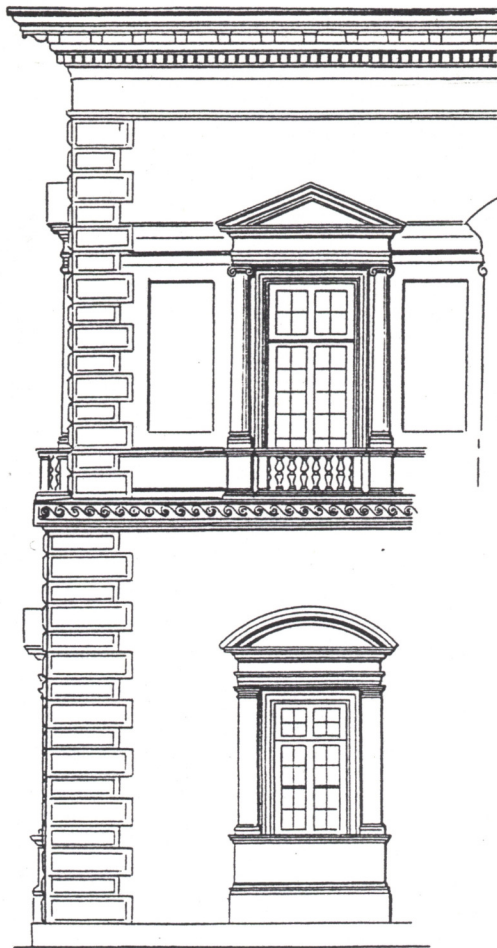
Essen, Münster, um 1000
Nischen in der Außenwand



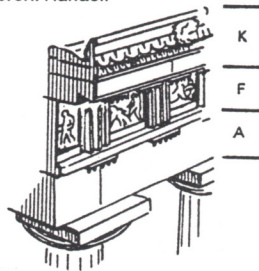
Freckenhorst, Stiftskirche, 11. Jh.
Blendarkatur im nördlichen Seitenschiff

2.0G C





Florenz, Palazzo Pandolfini, A. 16. Jh. Raffael.



Gebälk an einem griechisch-dorischen Tempel.
A Architrav; F Metopenfries mit Triglyphen;
K Kranzgesims

röm.-antikes Kranzgesims

Quaderblossenwerk
(Spiegelquader)

Dreiecksgiebel-
verdachung

ionisches Kapitell

Säule

attische Basis

Balustrade
Mäander
(=Laufender Hund-)

Segmentgiebel-
verdachung

dorischer Pilaster



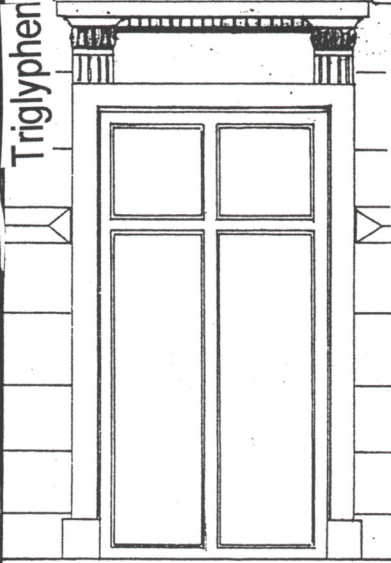
Volute

Profiliertes Segmentbogen

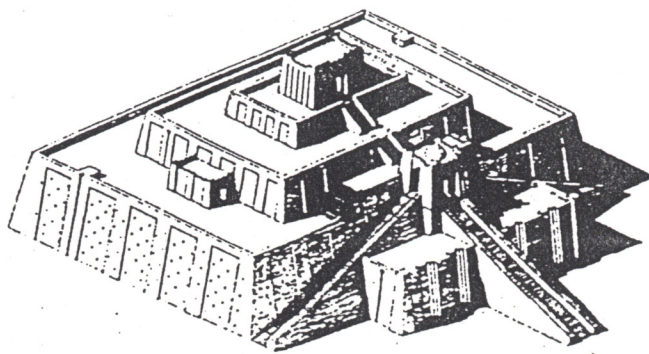
Triglyphen



Voluten

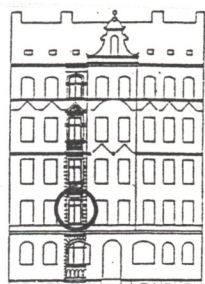


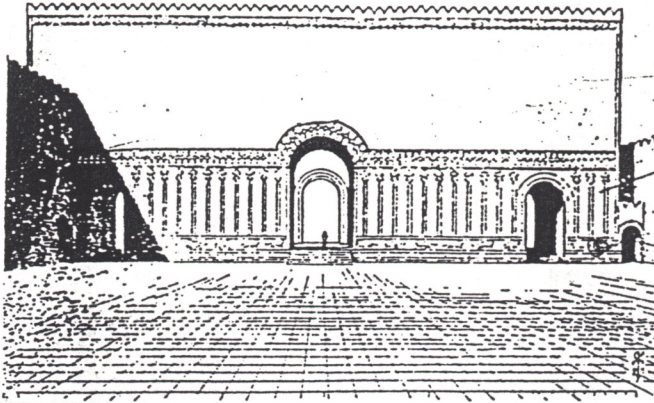
Gurtgesims
Zahnschnitt



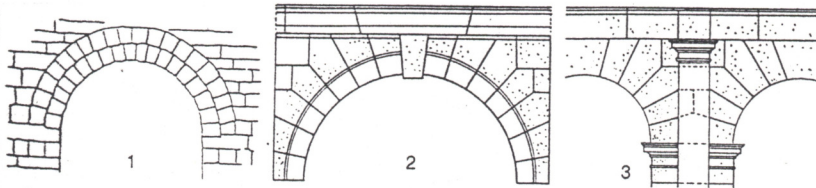
Rekonstruktion der Zikkurat des Urnammu in Ur
Entdeckung von Plastizität

1.0G D

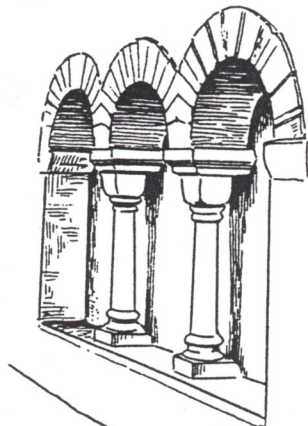




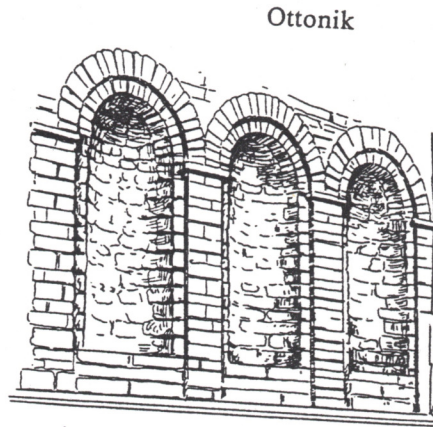
Rekonstruktion der Thronsaalfassade in Babylon
Mesopotamien
(Erfindung des Gewölbes)



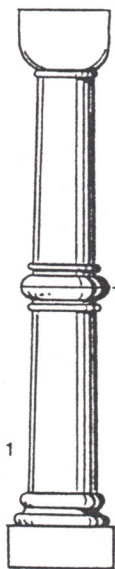
1 Ferentinum, etruskischer Torbogen. Verdoppelter Halbkreisbogen aus Keilsteinen verteilt den Druck. - 2 Rom, Severus-Triumphbogen, 203 n. Chr. Betonter Schlußstein, Keilsteine in Mauer-
verbund eingebunden. - 3 Rom, Colosseum, 70-80 n. Chr. Keilsteine über profilierten Kämpfer-
platten. Jochteilung durch Pilaster. Nach J. Durm.



Freckenhorst, Stiftskirche, 11. Jh.
Blendarkatur im nördlichen Seitenschiff



Essen, Münster, um 1000
Nischen in der Außenwand



1 Gewirtelte S.

Gurtgesims
Zahnschnitt



Kissen-Rustika

Segmentfenster

Solbalkengesims

Sockelgesims

Blendarkatur(Balustrade)

EG

E

